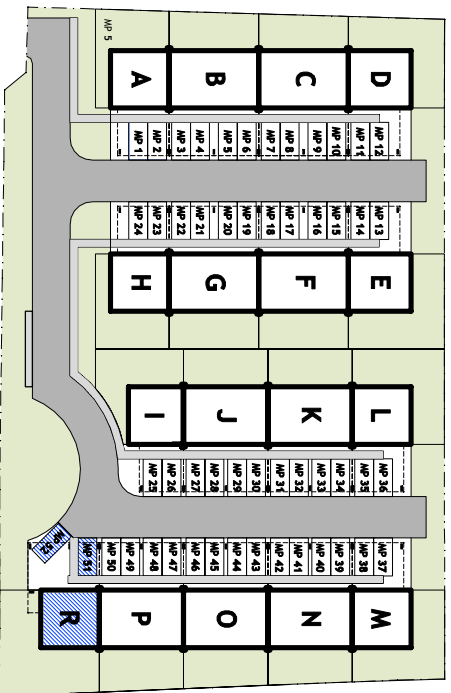
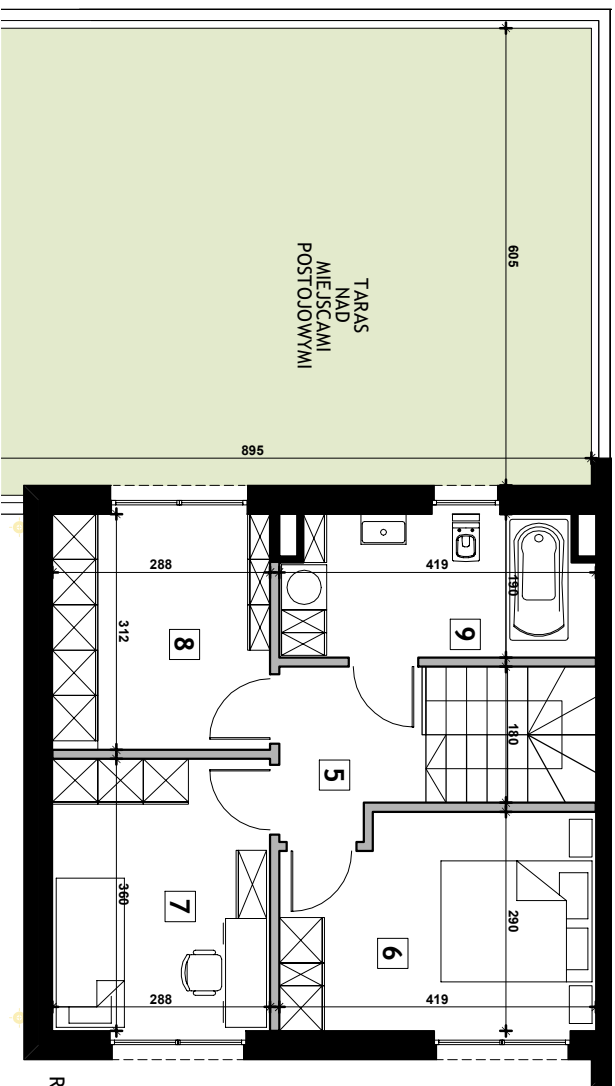
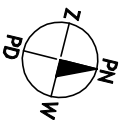


ZŁOTNO RESIDENCE

Lokal **R**
Pow. **87,45 m²**



Usytuowanie lokalu na osiedlu



Rzut parteru

Rzut lokalu mieszkalnego

Poszom:

**PARTER
+ PIĘTRO**
R

Lokal mieszkalny:

Wysokość pomieszczeń: ~ 2,73 m

Powierzchnia użytkkowa: 87,45 m²

Miejsca postojowe: MP51 i MP52

Powierzchnia ogrodu: ~ 110 m²

Pow. tarasu na piętrze: ~ 50 m²

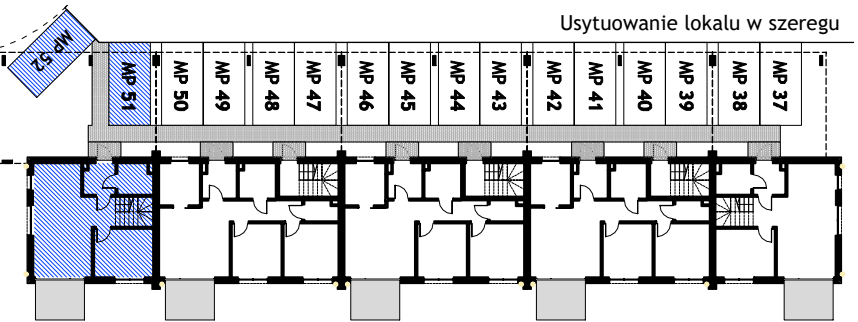
LOKAL MIESZKALNY R 87,45 m²

PARTER

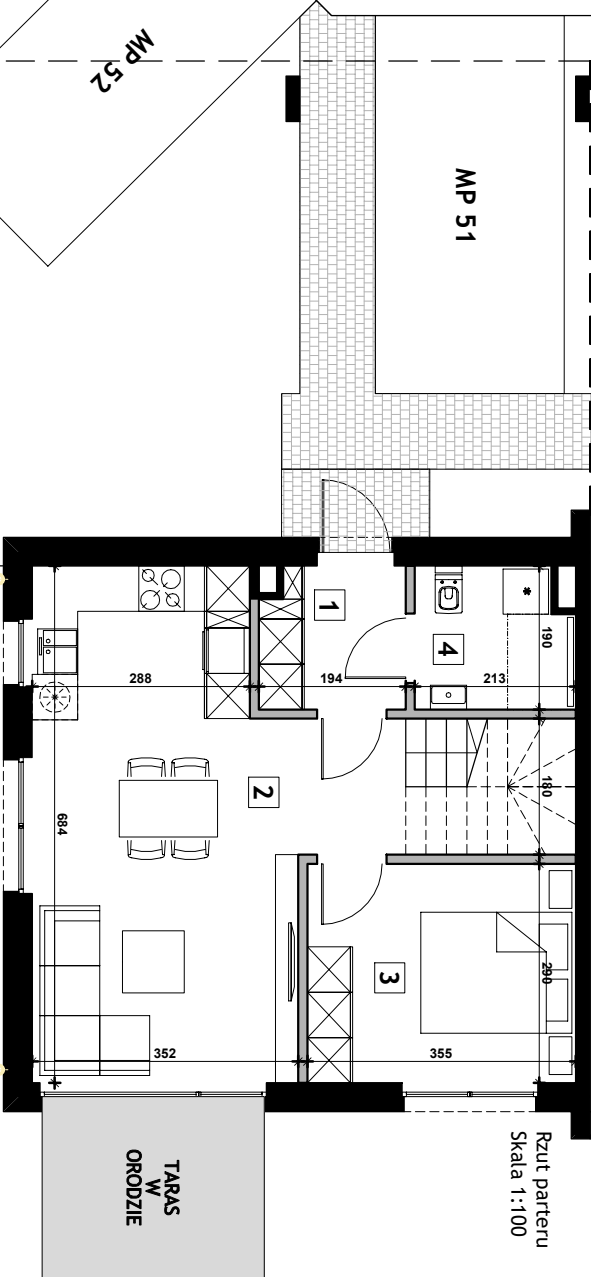
- | | |
|----------------------------|----------------------|
| 1. Hol | 3,39 m ² |
| 2. Pokój dzienny z aneksem | 27,06 m ² |
| 3. Pokój | 10,04 m ² |
| 4. Łazienka | 3,68 m ² |

PIĘTRO

- | | |
|----------------|----------------------|
| 5. Komunikacja | 5,90 m ² |
| 6. Pokój | 11,22 m ² |
| 7. Pokój | 10,11 m ² |
| 8. Garderoba | 8,75 m ² |
| 9. Łazienka | 7,30 m ² |



Usytuowanie lokalu w szeregu



Rzut piętra
Skala 1:100

UWAGI:

1. Niniejszy projekt lokalu mieszkalnego został opracowany na podstawie projektu technicznego.
2. Powierzchni użytkowa lokalu mieszkalnego została określona na podstawie normy PN-ISO 9836. Ostateczne powierzchnie zostaną obliczone na podstawie pomiaru wykonanego w oparciu o tą samą normę.
3. Przedstawiona aranżacja lokalu mieszkalnego, w tym meble oraz elementy wyposażenia kuchni i łazienek, ma charakter poglądowy i nie stanowi wyposażenia nabywanego lokalu.

BIURO SPRZEDAŻY: ul. Henryka Wieniawskiego 12 lokal nr 4

93-564 Łódź

TEL: 720 801 990