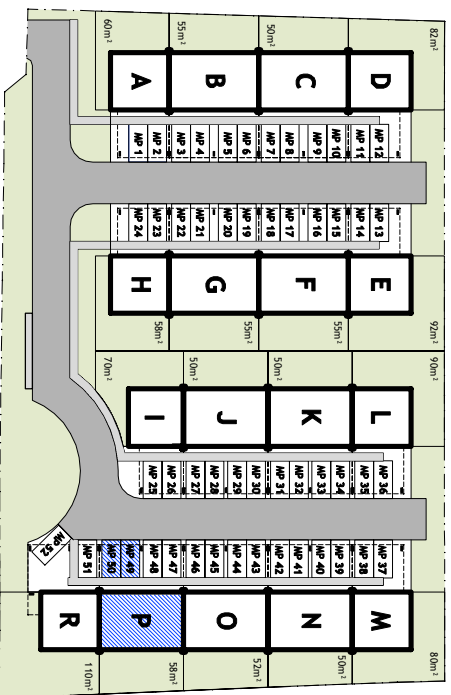
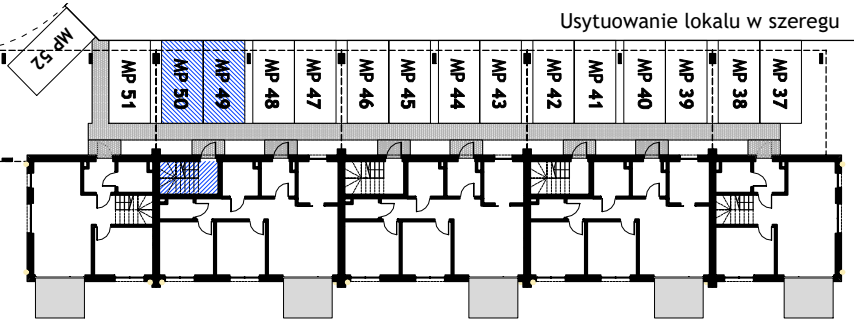
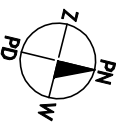


ZŁOTNO RESIDENCE

Lokal **P2**
Pow. **70,54 m²**



Usytuowanie lokalu na osiedlu



Usytuowanie lokalu w szeregu

Rzut lokalu mieszkalnego

Parter + Piętro

Poziom: P2

Wysokość pomieszczeń: ~ 2,73 m

Powierzchnia użytkowa: 70,54 m²

Miejsca postojowe: MP49 i MP50

Pow. tarasu na piętrze: ~ 65 m²

LOKAL MIESZKALNY P2 70,54 m²

PARTER

1 Hol 4,80 m²

PIĘTRO

2 Pokój dzienny z aneksem 31,98 m²

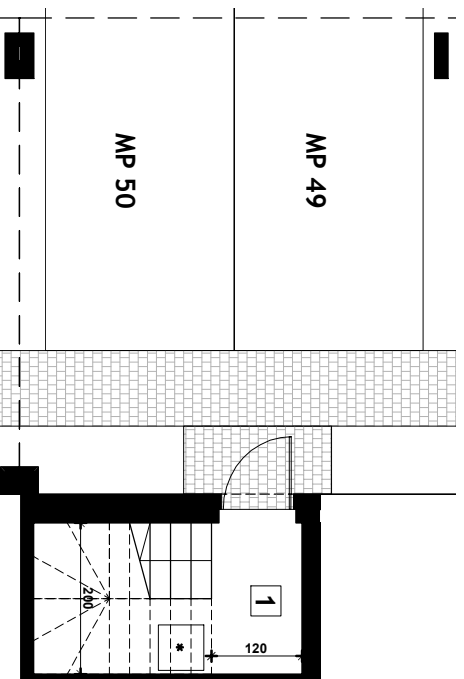
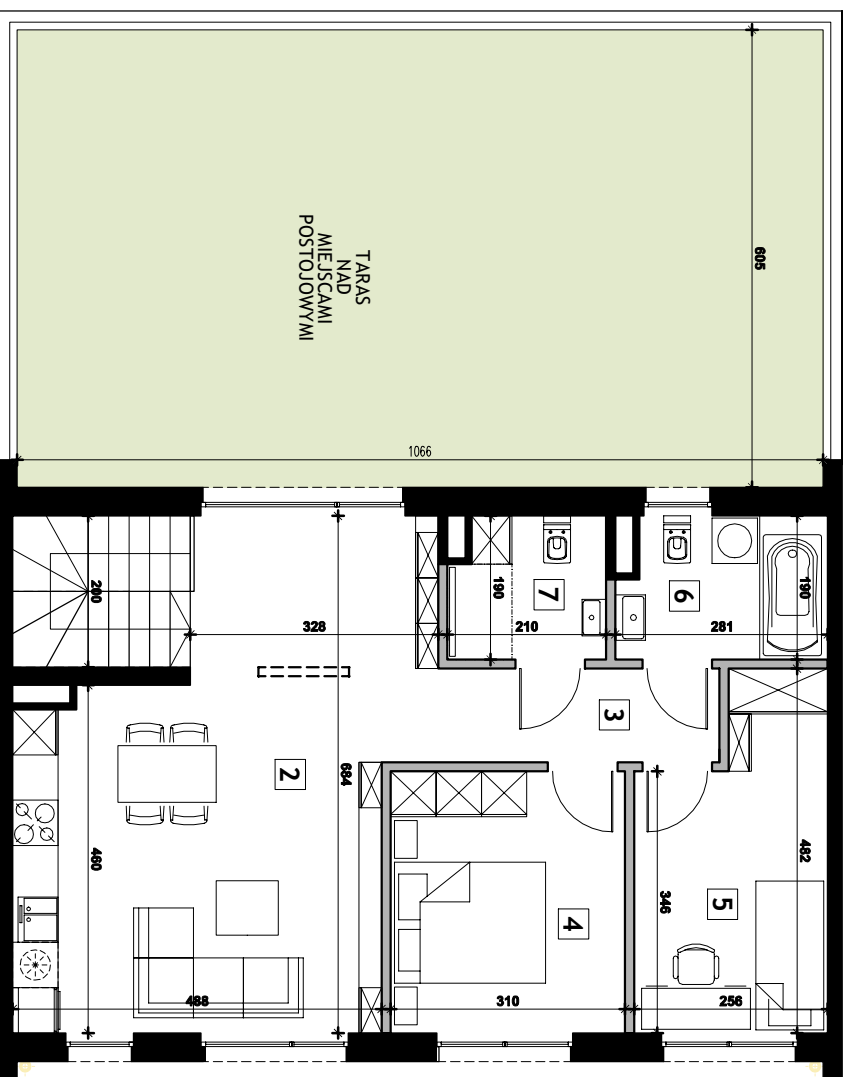
3 Komunikacja 4,46 m²

4 Pokój 10,46 m²

5 Pokój 10,34 m²

6 Łazienka 4,88 m²

7 Łazienka 3,62 m²



Rzut piętra
Rzut parteru
Skala 1:100

UWAGI:

1. Niniejszy projekt lokalu mieszkalnego został opracowany na podstawie projektu technicznego.
2. Powierzchni użytkowa lokalu mieszkalnego została określona na podstawie normy PN-ISO 9836. Ostateczne powierzchni zostanie obliczona na podstawie pomiaru powykonawczego w oparciu o tą samą normę!
3. Przedstawiona aranżacja lokalu mieszkalnego, w tym meble oraz elementy wyposażenia kuchni i łazienek, ma charakter poglądowy i nie stanowi wyposażenia nabywanego lokalu.

BIURO SPRZEDAŻY: ul. Henryka Wieniawskiego 12 lokal nr 4

93-564 Łódź

TEL.: 720 801 990