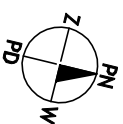


ZŁOTNO RESIDENCE

Lokal **O2**
Pow. 70,54 m²



Usytuowanie lokalu na osiedlu



Rzut lokalu mieszkalnego

POZIOM: PARTER + PIĘTRO

Lokal mieszkalny: O2

Wysokość pomieszczeń: ~ 2,73 m

Powierzchnia użytkowa: 70,54 m²

Miejsca postojowe: MP45 i MP46

Pow. tarasu na piętrze: ~ 65 m²

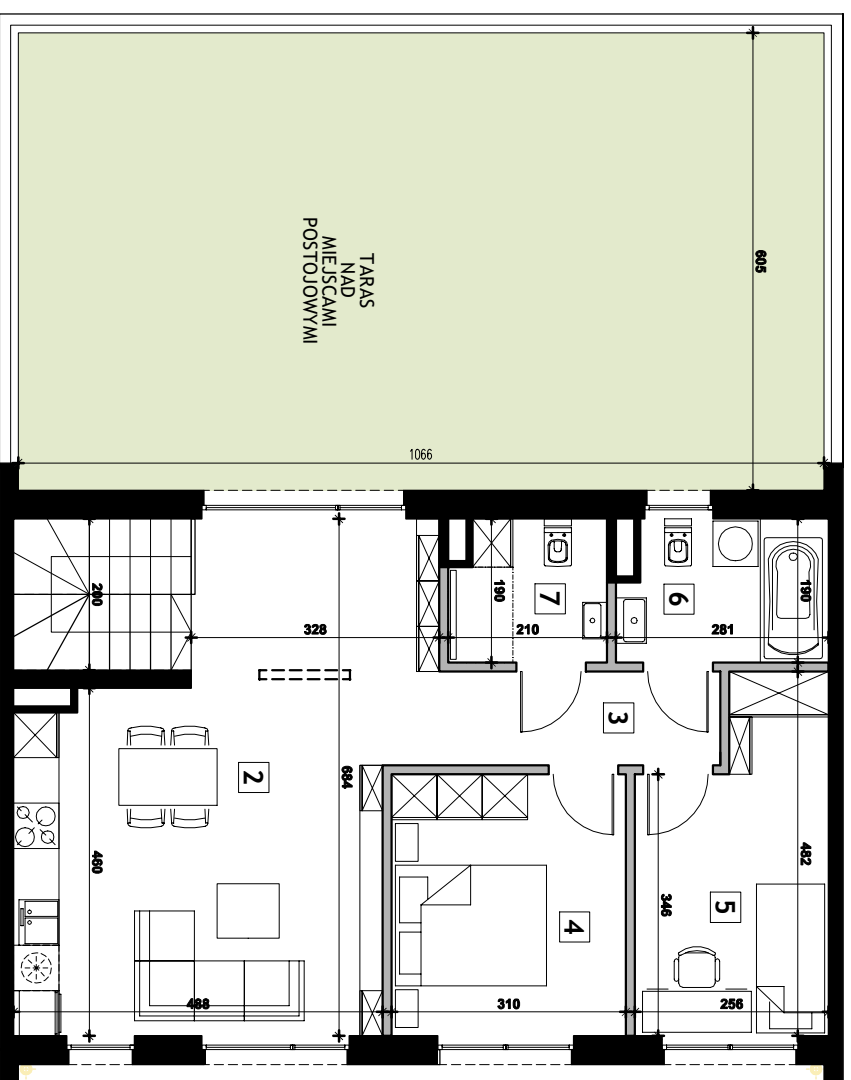
LOKAL MIESZKALNY O2 70,54 m²

PARTER

1 Hol 4,80 m²

PIĘTRO

- 2 Pokój dzienny z aneksem 31,98 m²
- 3 Kuchnia 4,46 m²
- 4 Pokój 10,46 m²
- 5 Pokój 10,34 m²
- 6 Łazienka 4,88 m²
- 7 Łazienka 3,62 m²



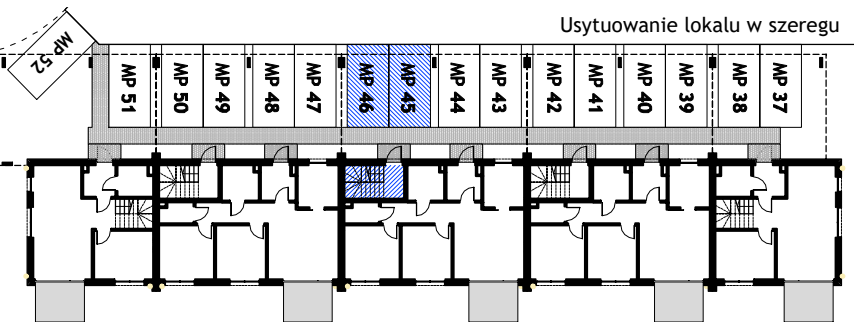
Rzut piętrowy

Rzut parteneru

Skala 1:100

UWAGI:

1. Niniejszy projekt lokalu mieszkalnego został opracowany na podstawie projektu technicznego.
2. Powierzchnia użytkowa lokalu mieszkalnego została określona na podstawie normy PN-ISO 9836. Ostateczne powierzchnie zostaną obliczone na podstawie pomiaru powykonawczego w oparciu o tą samą normę.
3. Przedstawiona aranżacja lokalu mieszkalnego, w tym meble oraz elementy wyposażenia kuchni i łazienek, ma charakter poglądowy i nie stanowi wyposażenia nabywanego lokalu.



Usytuowanie lokalu w szeregu

BIURO SPRZEDAŻY: ul. Henryka Wieniawskiego 12 lokal nr 4

93-564 Łódź

TEL.: 720 801 990