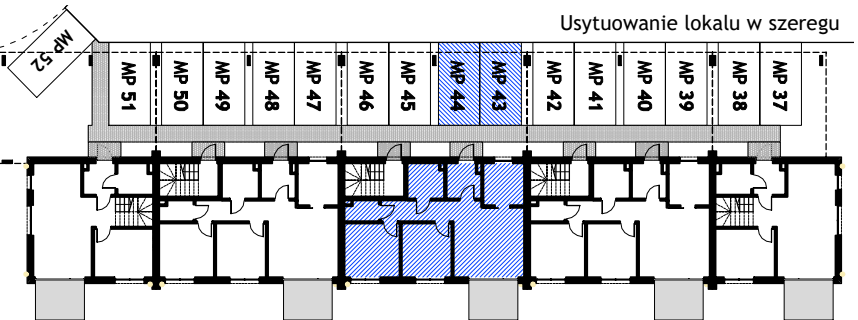


Lokal **01**  
Pow. **59,98 m<sup>2</sup>**



Usytuowanie lokalu na osiedlu

Usytuowanie lokalu w szeregu



## Rzut lokalu mieszkalnego

Poszom: **PARTER**

Lokal mieszkalny: **01**

Wysokość pomieszczeń: **~ 2,73 m**

Powierzchnia użytkowa: **59,98 m<sup>2</sup>**

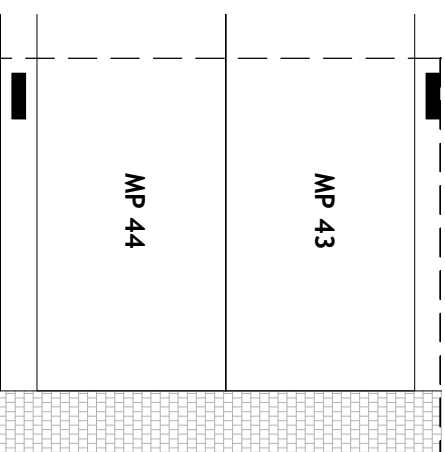
Miejsca postojowe: **MP43 i MP44**

Powierzchnia ogrodu: **~ 52 m<sup>2</sup>**

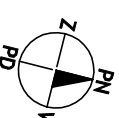
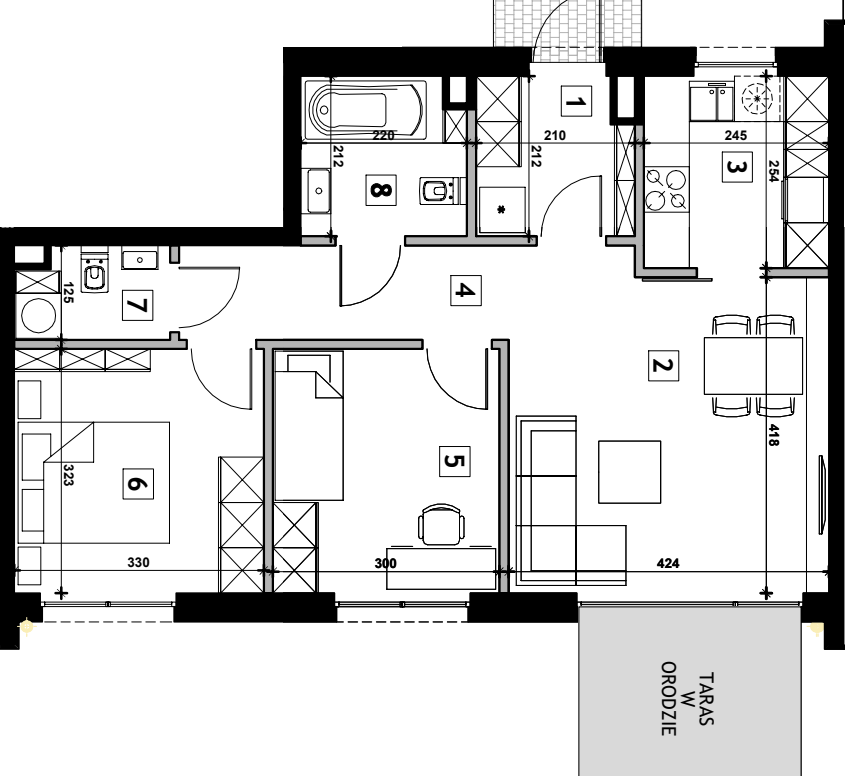
**LOKAL MIESZKALNY 01 59,98 m<sup>2</sup>**

### PARTER

- |                            |                      |
|----------------------------|----------------------|
| 1. Hol                     | 4,08 m <sup>2</sup>  |
| 2. Pokój dzienny z aneksem | 18,07 m <sup>2</sup> |
| 3. Kuchnia                 | 6,02 m <sup>2</sup>  |
| 4. Komunikacja             | 5,27 m <sup>2</sup>  |
| 5. Pokój                   | 9,44 m <sup>2</sup>  |
| 6. Pokój                   | 10,40 m <sup>2</sup> |
| 7. Łazienka                | 2,35 m <sup>2</sup>  |
| 8. Łazienka                | 4,35 m <sup>2</sup>  |



Rzut parteru  
Skala 1:100



### UWAGI:

1. Niniejszy projekt lokalu mieszkalnego został opracowany na podstawie projektu technicznego.
2. Powierzchni użytkowa lokalu mieszkalnego została określona na podstawie normy PN-ISO 9836. Ostateczne powierzchnie zostają obliczone na podstawie pomiaru powykonawczego w oparciu o tą samą normę.
3. Przedstawiona aranżacja lokalu mieszkalnego, w tym meble oraz elementy wyposażenia kuchni i łazienek, ma charakter poglądowy i nie stanowi wyposażenia nabywanego lokalu.