

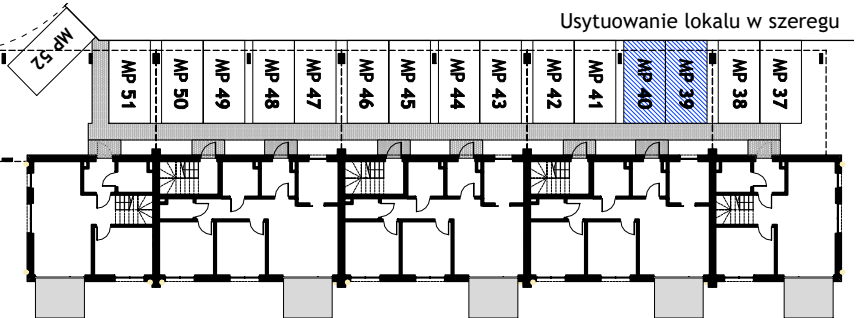
ZŁOTNO RESIDENCE

Lokal **N1**
Pow. **59,98 m²**



Usytuowanie lokalu na osiedlu

Usytuowanie lokalu w szeregu



Rzut lokalu mieszkalnego

Posiomy: **PARTER**

Lokal mieszkalny: **N1**

Wysokość pomieszczeń: **~ 2,73 m**

Powierzchnia użytkowa: **59,98 m²**

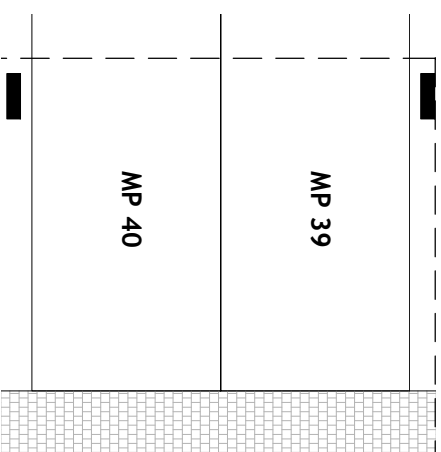
Miejsca postojowe: **MP39 i MP40**

Powierzchnia ogrodu: **~ 50 m²**

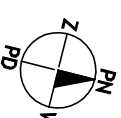
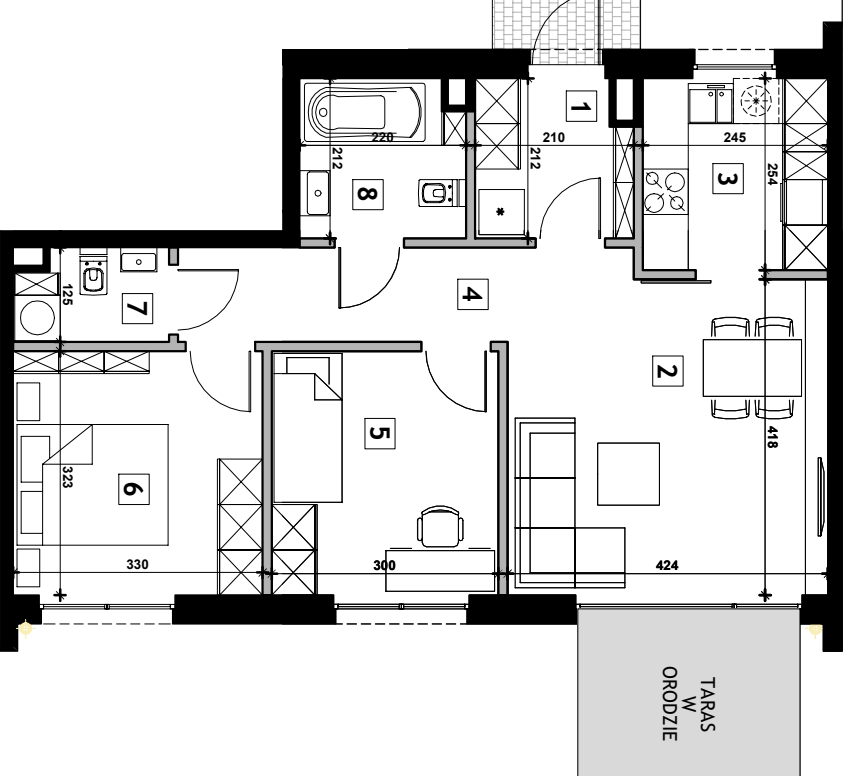
LOKAL MIESZKALNY N1 59,98 m²

PARTER

- | | |
|----------------------------|----------------------|
| 1. Hol | 4,08 m ² |
| 2. Pokój dzienny z aneksem | 18,07 m ² |
| 3. Kuchnia | 6,02 m ² |
| 4. Komunikacja | 5,27 m ² |
| 5. Pokój | 9,44 m ² |
| 6. Pokój | 10,40 m ² |
| 7. Łazienka | 2,35 m ² |
| 8. Łazienka | 4,35 m ² |



Rzut parteru
Skala 1:100



UWAGI:

1. Niniejszy projekt lokalu mieszkalnego został opracowany na podstawie projektu technicznego.
2. Powierzchni użytkowa lokalu mieszkalnego została określona na podstawie normy PN-ISO 9836. Ostateczne powierzchnie zostają obliczone na podstawie pomiaru wykonawczego w oparciu o tą samą normę.
3. Przedstawiona aranżacja lokalu mieszkalnego, w tym meble oraz elementy wyposażenia kuchni i łazienek, ma charakter poglądowy i nie stanowi wyposażenia nabywanego lokalu.

BIURO SPRZEDAŻY: ul. Henryka Wieniawskiego 12 lokal nr 4

93-564 Łódź

TEL: 720 801 990