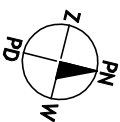
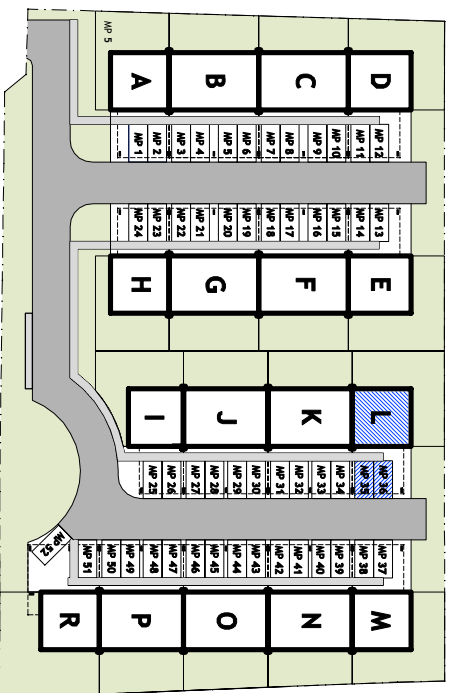


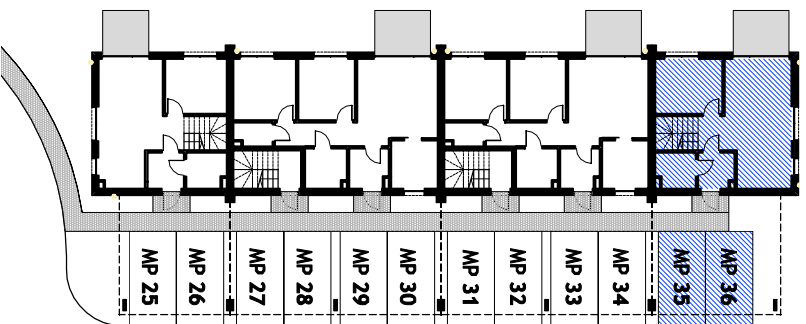
# ZŁOTNO RESIDENCE

Lokal **L**  
Pow. **87,45 m<sup>2</sup>**



Usytuowanie lokalu na osiedlu

Usytuowanie lokalu w szeregu



## Rzut lokalu mieszkalnego

Poziom:

**PARTER  
+ PIĘTRO**

Lokal mieszkalny:

L

Wysokość pomieszczeń: ~ 2,73 m

Powierzchnia użytkowa: 87,45 m<sup>2</sup>

Miejsca postojowe: MP35 i MP36

Powierzchnia ogrodu: ~ 90 m<sup>2</sup>

Pow. tarasu na piętrze: ~ 35 m<sup>2</sup>

**LOKAL MIESZKALNY L 87,45 m<sup>2</sup>**

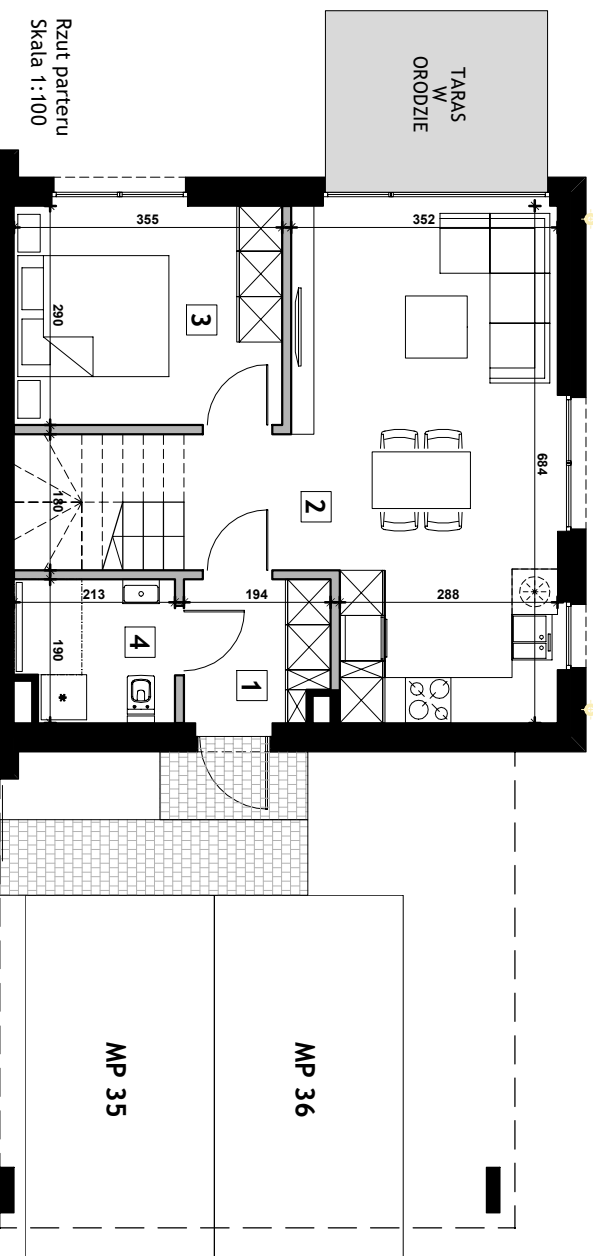
### PARTER

- Hol
- Pokój dzienny z aneksem
- Pokój
- Łazienka

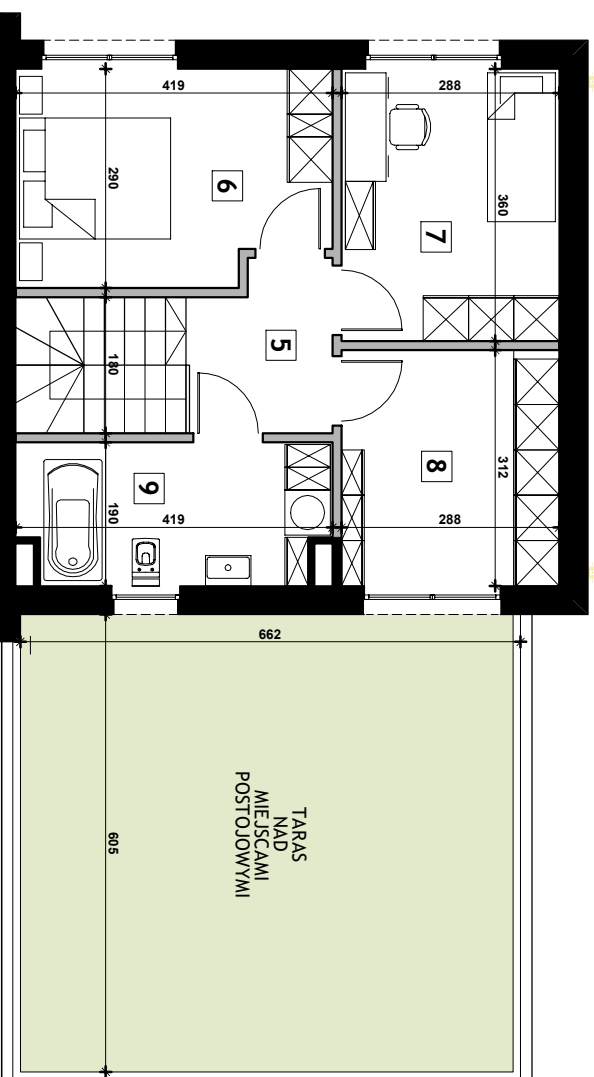
### PIĘTRO

- Komunikacja
- Pokój
- Pokój
- Garderoba
- Łazienka

Rzut parteru  
Skala 1:100



Rzut piętra



### UWAGI:

- Niniejszy projekt lokalu mieszkalnego został opracowany na podstawie projektu technicznego.
- Powierzchni użytkowa lokalu mieszkalnego została określona na podstawie normy PN-ISO 9836. Ostateczne powierzchnie zostaną obliczone na podstawie pomiaru powykonawczego w oparciu o tą samą normę.
- Przedstawiona aranżacja lokalu mieszkalnego, w tym meble oraz elementy wyposażenia kuchni i łazienek, ma charakter poglądowy i nie stanowi wyposażenia nabywanego lokalu.