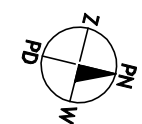


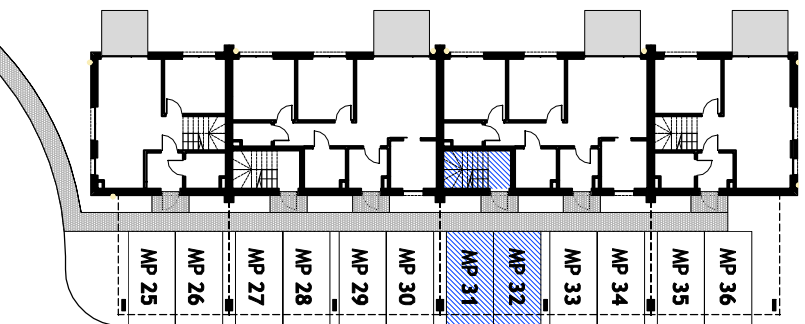
ZŁOTNO RESIDENCE

Lokal **K2**
Pow. 70,54 m²



Usytuowanie lokalu na osiedlu

Usytuowanie lokalu w szeregu



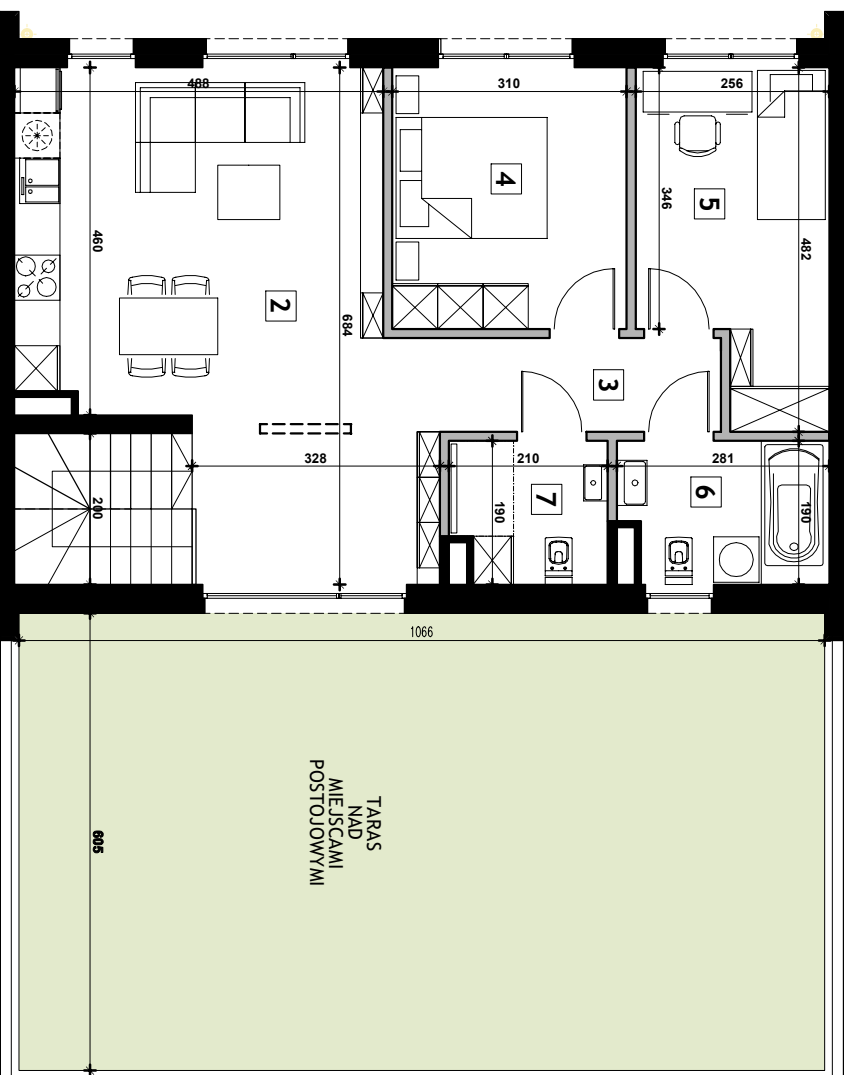
Rzut lokalu mieszkalnego

PARTER + PIĘTRO

Poziom: **K2**
 Lokal mieszkalny: **K2**
 Wysokość pomieszczeń: ~ 2,73 m
 Powierzchnia użytkowa: **70,54 m²**
 Miejsca postojowe: **MP31 i MP32**
 Pow. tarasu na piętrze: ~ 65 m²

LOKAL MIESZKALNY K2 70,54 m²

PARTER	
1 Hol	4,80 m ²
PIĘTRO	
2 Pokój dzienny z aneksem	31,98 m ²
3 Komunikacja	4,46 m ²
4 Pokój	10,46 m ²
5 Pokój	10,34 m ²
6 łazienka	4,88 m ²
7 Łazienka	3,62 m ²



Rzut piętra

Rzut parteru
Skala 1.:100

UWAGI:

1. Niniejszy projekt lokalu mieszkalnego został opracowany na podstawie projektu technicznego.
2. Powierzchni użytkowa lokalu mieszkalnego została określona na podstawie normy PN-ISO 9836. Ostateczne powierzchnie zostaną obliczone na podstawie pomiaru powyższego w oparciu o tą samą normę.
3. Przedstawiona aranżacja lokalu mieszkalnego, w tym meble oraz elementy wyposażenia kuchni i łazienek, ma charakter poglądowy i nie stanowi wyposażenia nabywanego lokalu.

