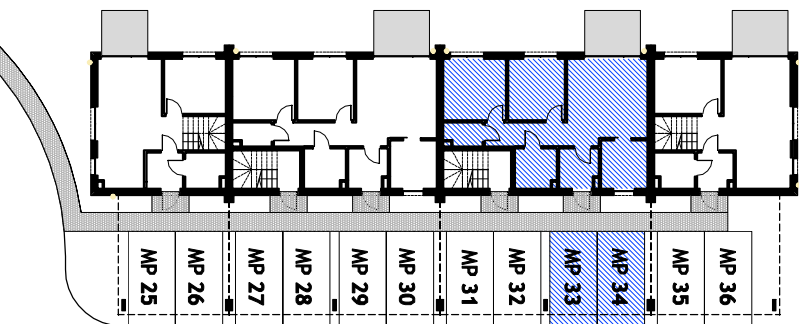


Lokal **K1**  
Pow. **59,98 m<sup>2</sup>**



Usytuowanie lokalu na osiedlu

Usytuowanie lokalu w szeregu



## Rzut lokalu mieszkalnego

Posiomy: **PARTER**

Lokal mieszkalny: **K1**

Wysokość pomieszczeń: **~ 2,73 m**

Powierzchnia użytkowa: **59,98 m<sup>2</sup>**

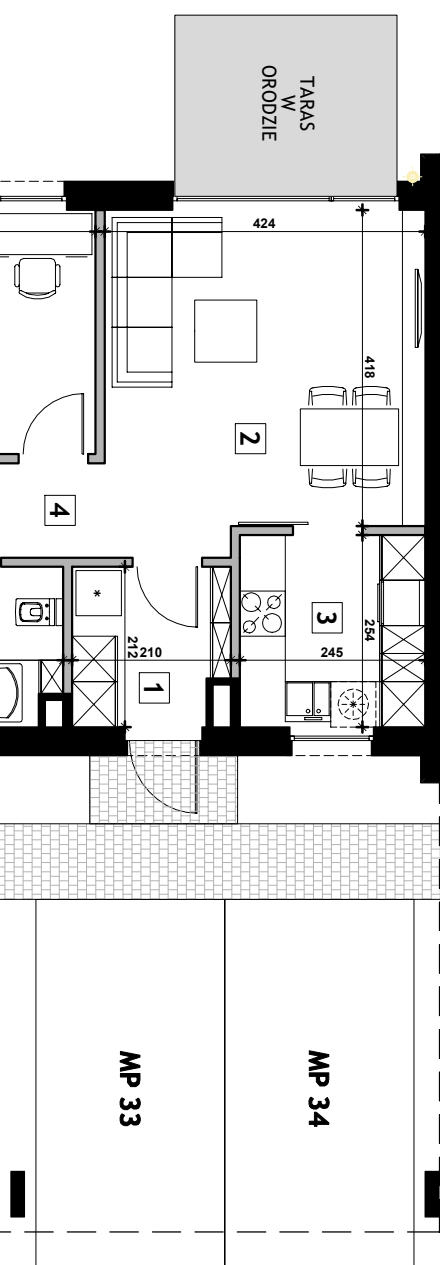
Miejsca postojowe: **MP33 i MP34**

Powierzchnia ogrodu: **~ 50 m<sup>2</sup>**

**LOKAL MIESZKALNY K1 59,98 m<sup>2</sup>**

### PARTER

- |                           |                      |
|---------------------------|----------------------|
| 1 Hol                     | 4,08 m <sup>2</sup>  |
| 2 Pokój dzienny z aneksem | 18,07 m <sup>2</sup> |
| 3 Kuchnia                 | 6,02 m <sup>2</sup>  |
| 4 Komunikacja             | 5,27 m <sup>2</sup>  |
| 5 Pokój                   | 9,44 m <sup>2</sup>  |
| 6 Pokój                   | 10,40 m <sup>2</sup> |
| 7 Łazienka                | 2,35 m <sup>2</sup>  |
| 8 Łazienka                | 4,35 m <sup>2</sup>  |



Rzut parteru  
Skala 1:100

### UWAGI:

1. Należy projekt lokalu mieszkalnego został opracowany na podstawie projektu technicznego.
2. Powierzchni użytkowa lokalu mieszkalnego została określona na podstawie normy PN-ISO 9836. Ostateczne powierzchnie zostają obliczone na podstawie pomiaru powykonawczego w oparciu o tą samą normę.
3. Przedstawiona aranżacja lokalu mieszkalnego, w tym meble oraz elementy wyposażenia kuchni i łazienek, ma charakter poglądowy i nie stanowi wyposażenia nabywanego lokalu.

