

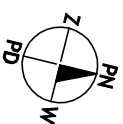
ZŁOTNO RESIDENCE

Lokal **J2**
Pow. **70,54 m²**



Usytuowanie lokalu na osiedlu

Usytuowanie lokalu w szeregu



Rzut lokalu mieszkalnego

Parter + Piętro

Poziom: **J2**
 Lokal mieszkalny: **J2**
 Wysokość pomieszczeń: **~ 2,73 m**
 Powierzchnia użytkowa: **70,54 m²**
 Miejsca postojowe: **MP27 i MP28**
 Pow. tarasu na piętrze: **~ 65 m²**

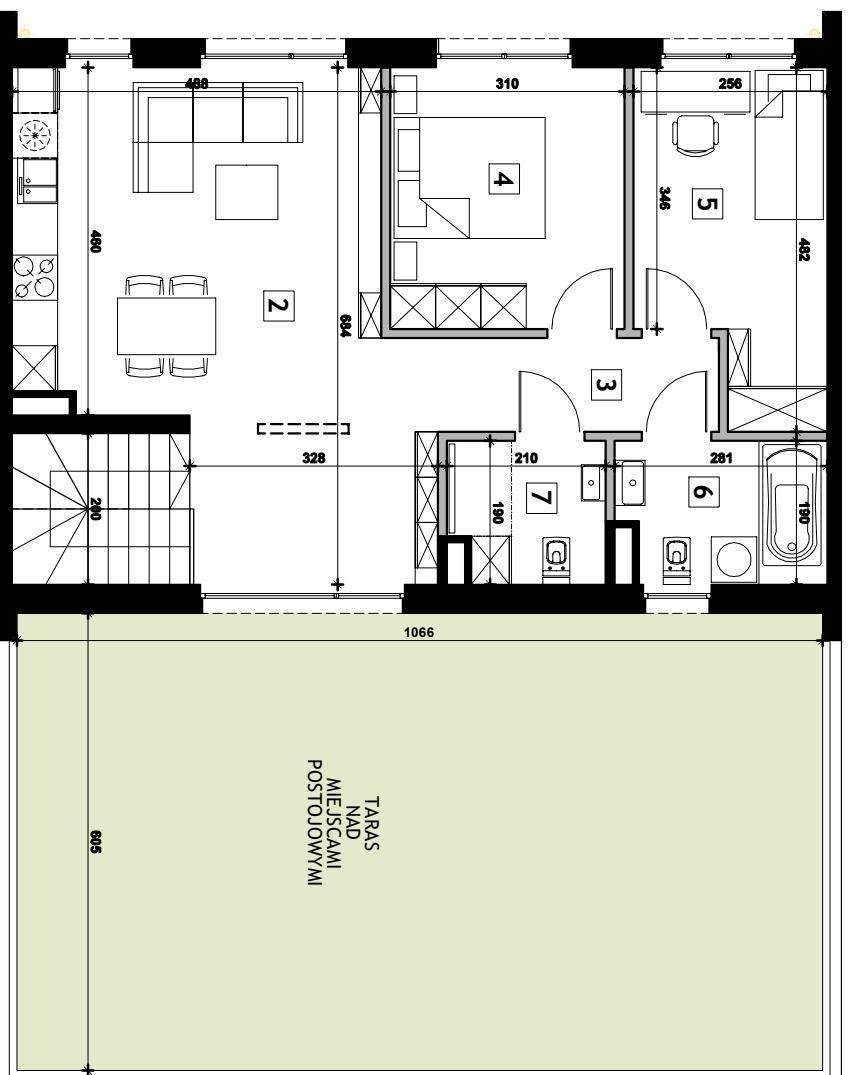
LOKAL MIESZKALNY J2 70,54 m²

PARTER

1 Hol **4,80 m²**

PIĘTRO

2 Pokój dzienny z aneksem **31,98 m²**
 3 Kuchnia **4,46 m²**
 4 Pokój **10,46 m²**
 5 Pokój **10,34 m²**
 6 Łazienka **4,88 m²**
 7 Łazienka **3,62 m²**



Rzut piętra

Rzut parteru
Skala 1:100

UWAGI:

1. Niniejszy projekt lokalu mieszkalnego został opracowany na podstawie projektu technicznego.
2. Powierzchni użytkowa lokalu mieszkalnego została określona na podstawie normy PN-ISO 9836. Ostateczne powierzchnie zostaną obliczone na podstawie pomiaru powykonanawczego w oparciu o tą samą normę.
3. Przedstawiona aranżacja lokalu mieszkalnego, w tym meble oraz elementy wyposażenia kuchni i łazienek, ma charakter poglądowy i nie stanowi wyposażenia nabywanego lokalu.

