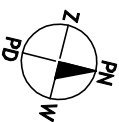
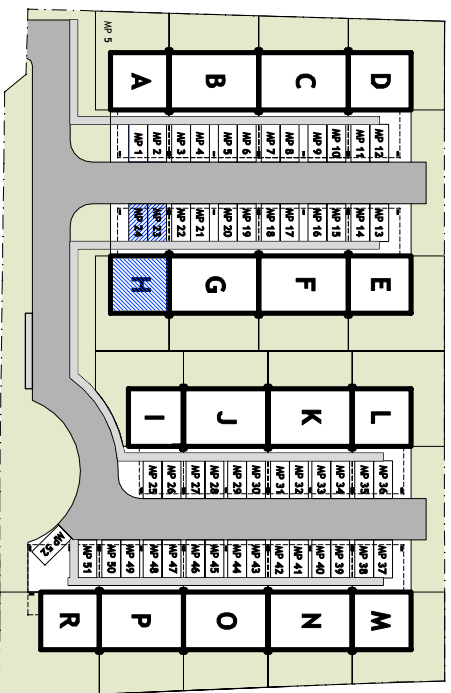


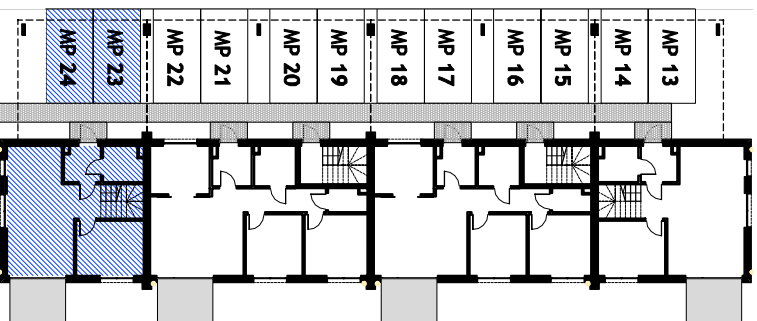
ZŁOTNO RESIDENCE

Lokal **H**
Pow. **87,45 m²**



Usytuowanie lokalu na osiedlu

Usytuowanie lokalu w szeregu



Rzut lokalu mieszkalnego

Poziom:

**PARTER
+ PIĘTRO**

Lokal mieszkalny:

H

Wysokość pomieszczeń: ~ 2,73 m

Powierzchnia użytkowa: **87,45 m²**

Miejsca postojowe: **MP23 i MP24**

Powierzchnia ogrodu: ~ 58 m²

Pow. tarasu na piętrze: ~ 35 m²

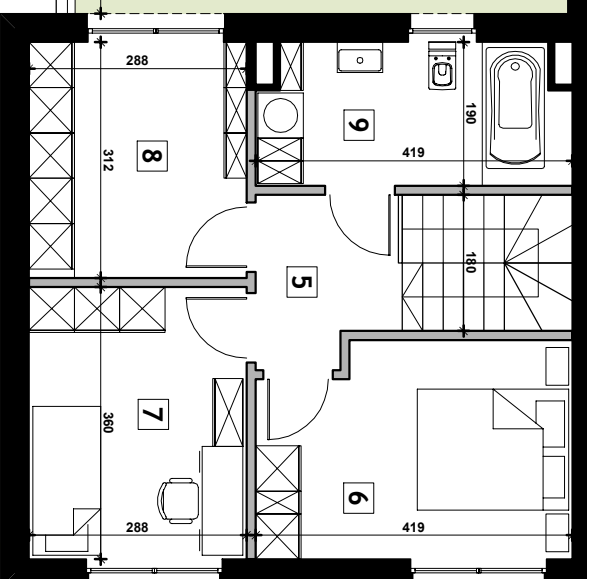
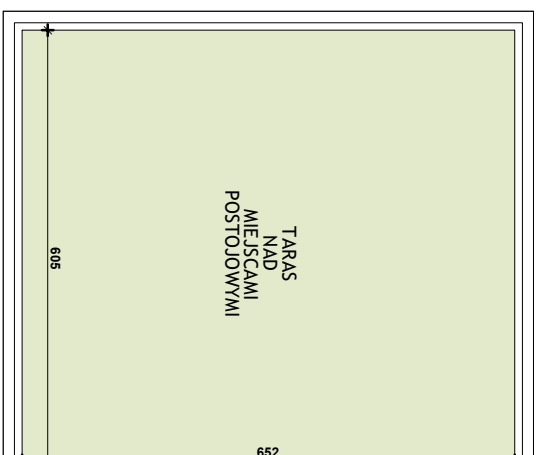
LOKAL MIESZKALNY H 87,45 m²

PARTER

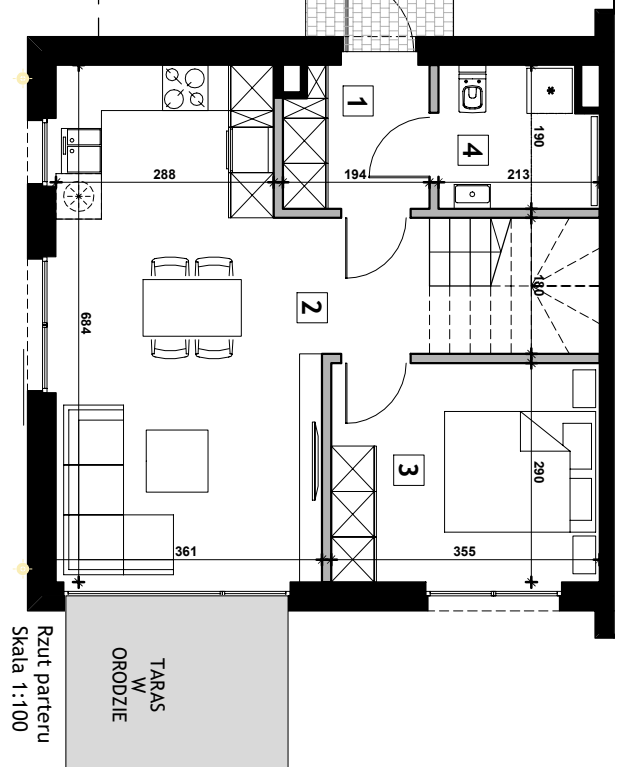
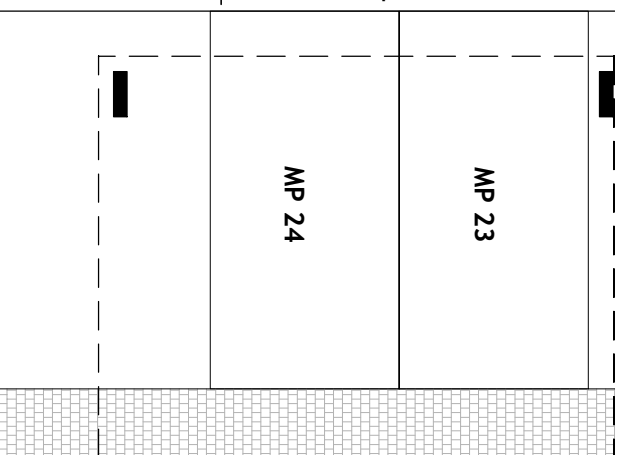
1. Hol 3,39 m²
2. Pokój dzienny z aneksem 27,06 m²
3. Pokój 10,04 m²
4. Łazienka 3,68 m²

PIĘTRO

5. Komunikacja 5,90 m²
6. Pokój 11,22 m²
7. Pokój 10,11 m²
8. Garderoba 8,75 m²
9. Łazienka 7,30 m²



Rzut parteru



Rzut piętra
Skala 1:100

UWAGI:

1. Niniejszy projekt lokalu mieszkalnego został opracowany na podstawie projektu technicznego.
2. Powierzchnia użytkowa lokalu mieszkalnego została określona na podstawie normy PN-ISO 9836. Ostateczne powierzchnie zostają obliczone na podstawie pomiaru powykonawczego w oparciu o tą samą normę.
3. Przedstawiona aranżacja lokalu mieszkalnego, w tym meble oraz elementy wyposażenia kuchni i łazienek, ma charakter poglądowy i nie stanowi wyposażenia nabywanego lokalu.

BIURO SPRZEDAŻY: ul. Henryka Wieniawskiego 12 lokal nr 4

93-564 Łódź

TEL: 720 801 990