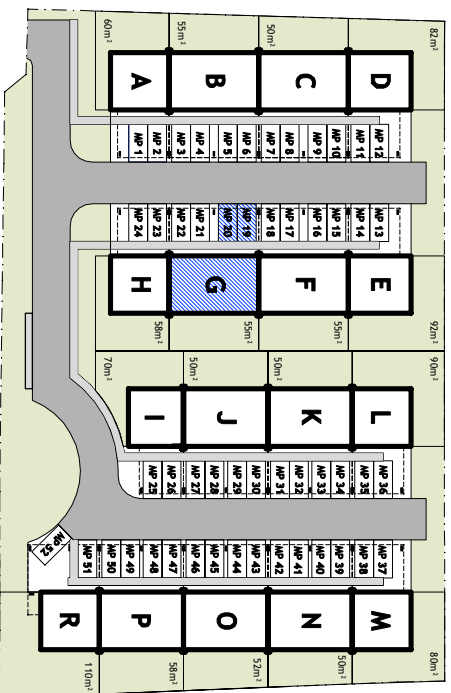


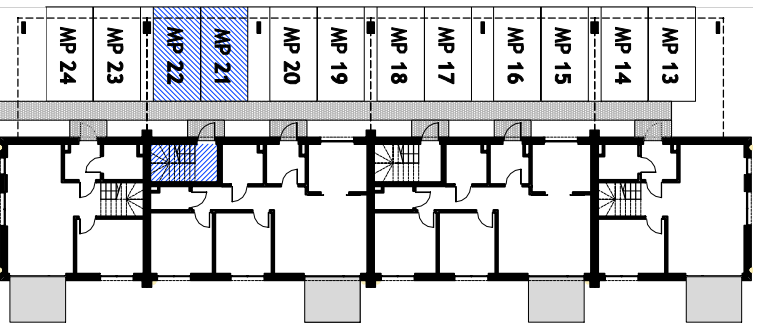
ZŁOTNO RESIDENCE

Lokal **G2**
Pow. **75,20 m²**



Usytuowanie lokalu na osiedlu

Usytuowanie lokalu w szeregu



Rzut lokalu mieszkalnego

POZIOM: **PARTER + PIĘTRO**

Lokal mieszkalny: **G2**

Wysokość pomieszczeń: ~ 2,73 m

Powierzchnia użytkowa: **75,20 m²**

Miejsca postojowe: **MP21 i MP22**

Pow. tarasu na piętrze: ~ 68 m²

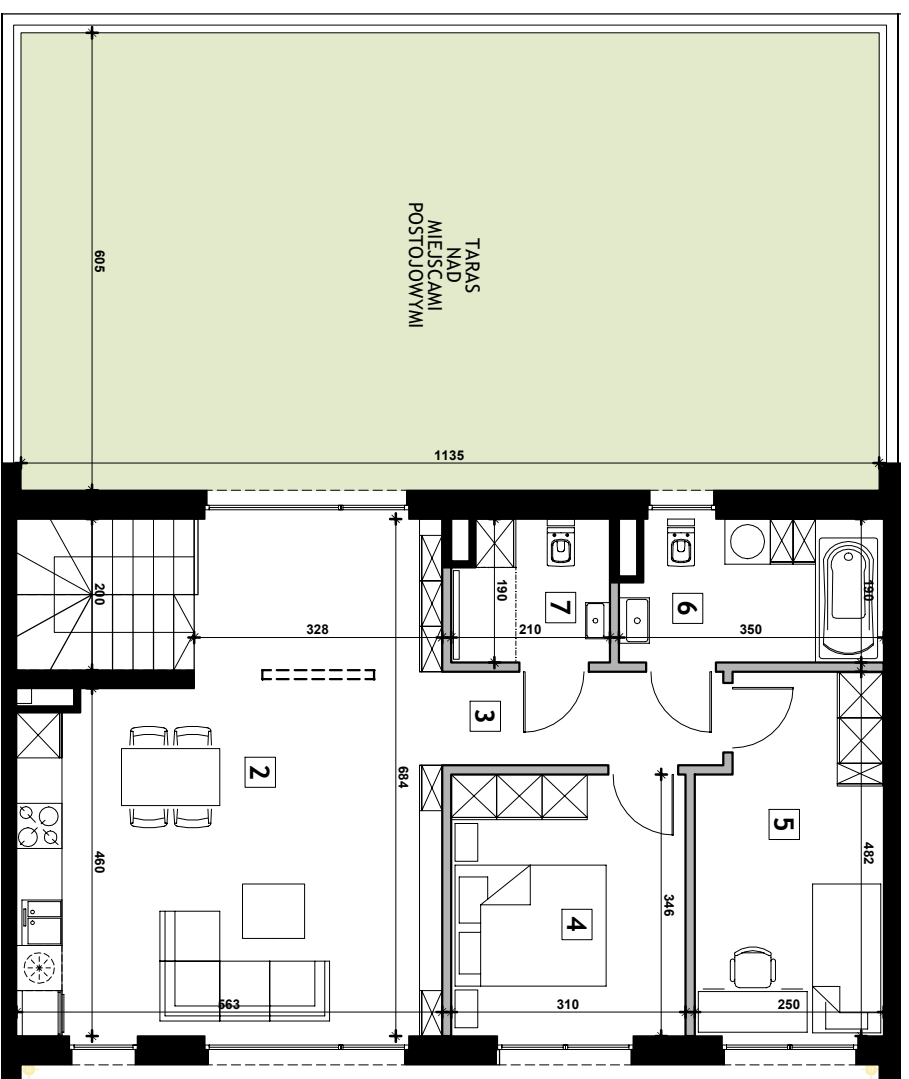
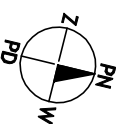
LOKAL MIESZKALNY G2 75,20 m²

PARTER

1 Hol 4,80 m²

PIĘTRO

- 2 Pokój dzienny z aneksem 34,62 m²
- 3 Komunikacja 4,46 m²
- 4 Pokój 10,46 m²
- 5 Pokój 11,08 m²
- 6 łazienka 6,16 m²
- 7 łazienka 3,62 m²



Rzut parteru

Skala 1:100

Rzut piętra

UWAGI:

1. Niniejszy projekt lokalu mieszkalnego został opracowany na podstawie projektu technicznego.
2. Powierzchni użytkowa lokalu mieszkalnego została określona na podstawie normy PN-ISO 9836. Ostateczne powierzchnie zostaną obliczone na podstawie pomiaru powykonawczego w oparciu o tą samą normę.
3. Przedstawiona aranżacja lokalu mieszkalnego, w tym meble oraz elementy wyposażenia kuchni i łazienek, ma charakter poglądowy i nie stanowi wyposażenia nabywanego lokalu.