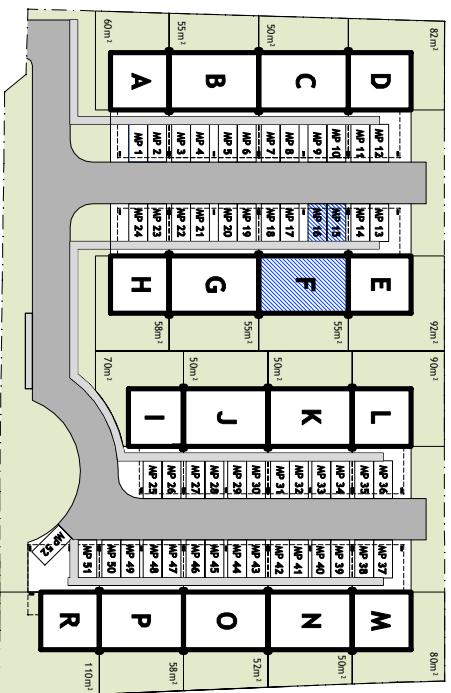


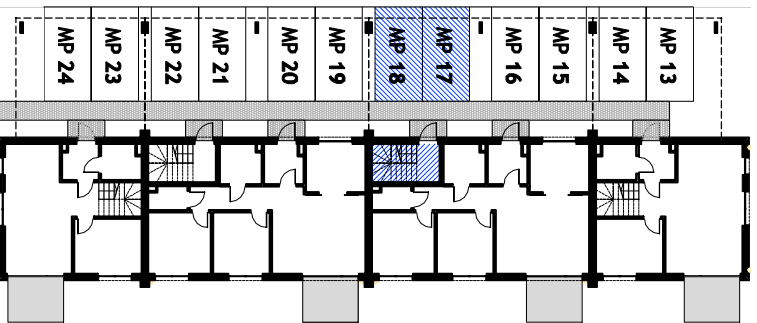
# ZŁOTNO RESIDENCE

Lokal **F2**  
Pow. **75,20 m<sup>2</sup>**



Usytuowanie lokalu na osiedlu

Usytuowanie lokalu w szeregu



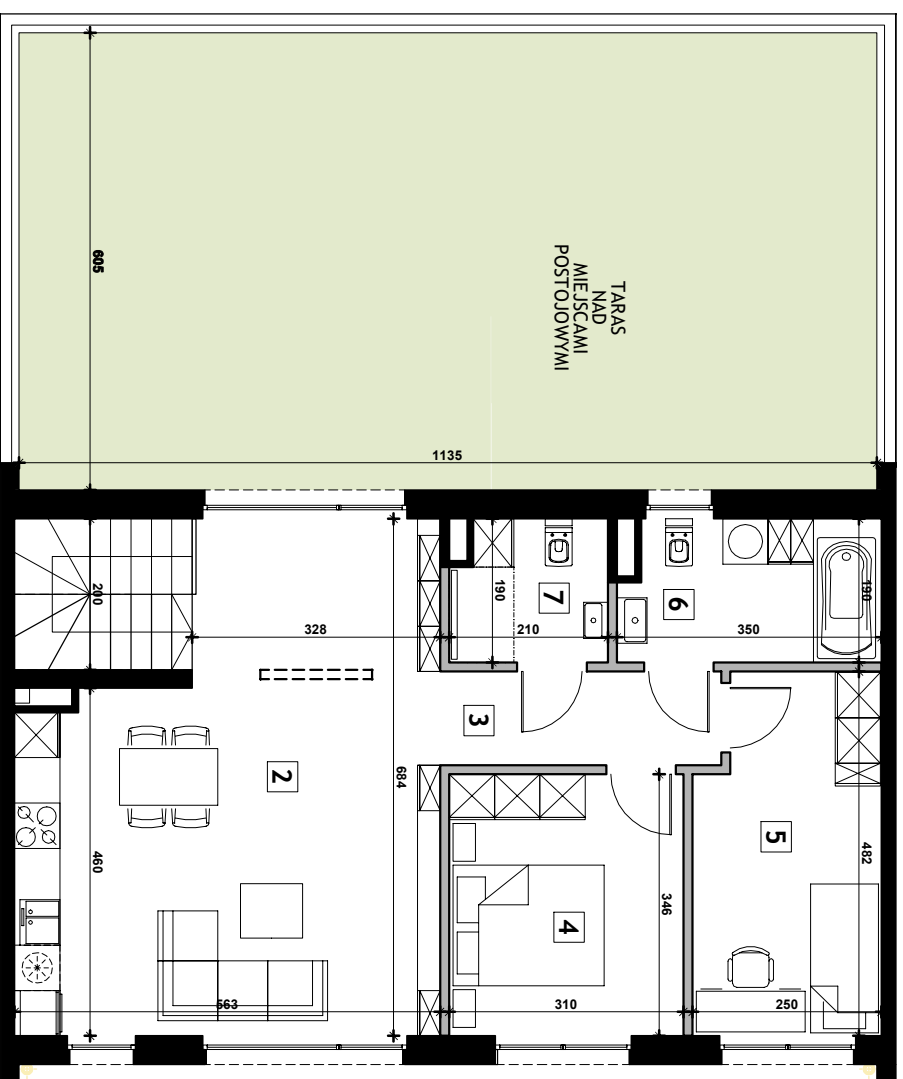
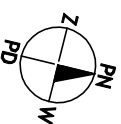
## Rzut lokalu mieszkalnego

Parter + Piętro

Poziom: **F2**  
 Lokal mieszkalny: **F2**  
 Wysokość pomieszczeń: **~ 2,73 m**  
 Powierzchnia użytkowa: **75,20 m<sup>2</sup>**  
 Miejsca postojowe: **MP17 i MP18**  
 Pow. tarasu na piętrze: **~ 68 m<sup>2</sup>**

LOKAL MIESZKALNY F2 **75,20 m<sup>2</sup>**

PARTER	
1 Hol	4,80 m <sup>2</sup>
PIĘTRO	
2 Pokój dzienny z aneksem	34,62 m <sup>2</sup>
3 Kominacja	4,46 m <sup>2</sup>
4 Pokój	10,46 m <sup>2</sup>
5 Pokój	11,08 m <sup>2</sup>
6 Łazienka	6,16 m <sup>2</sup>
7 Łazienka	3,62 m <sup>2</sup>

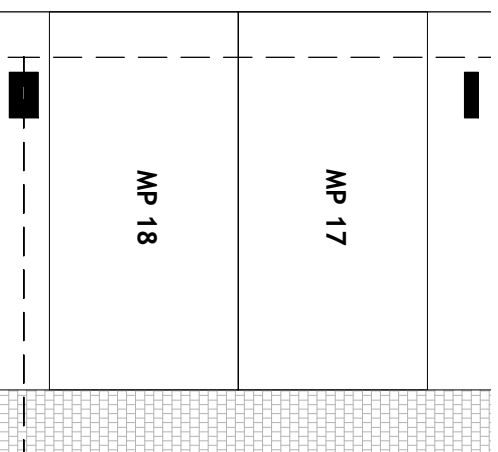


Rzut parteru  
Skala 1:100

Rzut piętra

### UWAGI:

1. Niniejszy projekt lokalu mieszkalnego został opracowany na podstawie projektu technicznego.
2. Powierzchni użytkowa lokalu mieszkalnego została określona na podstawie normy PN-ISO 9836. Ostateczne powierzchnie zostaną obliczone na podstawie pomiaru powykonawczego w oparciu o tą samą normę.
3. Przedstawiona aranżacja lokalu mieszkalnego, w tym meble oraz elementy wyposażenia kuchni i łazienek, ma charakter poglądowy i nie stanowi wyposażenia nabywanego lokalu.



BIURO SPRZEDAŻY: ul. Henryka Wieniawskiego 12 lokal nr 4

93-564 Łódź

TEL.: 720 801 990