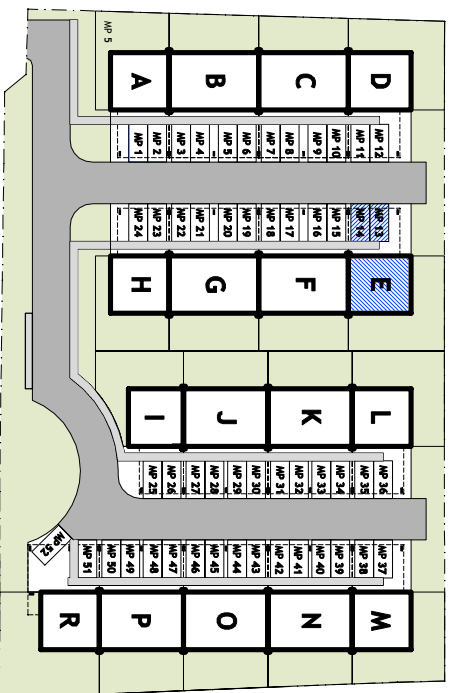


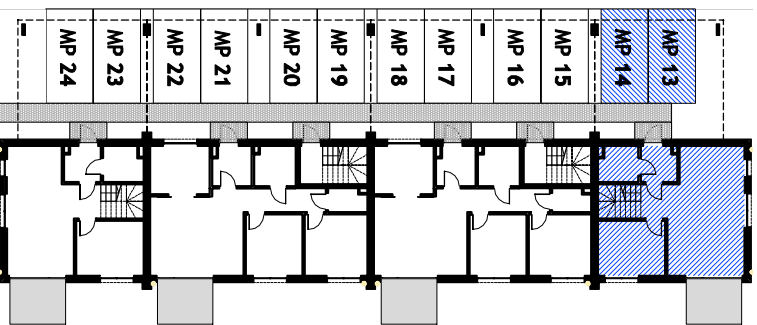
ZŁOTNO RESIDENCE

Lokal **E**
Pow. **94,71 m²**



Usytuowanie lokalu na osiedlu

Usytuowanie lokalu w szeregu



Rzut lokalu mieszkalnego

Parter +
Piętro

Lokal mieszkalny:
E

Wysokość pomieszczeń: ~ 2,73 m

Powierzchnia użytkowa: 94,71 m²

Miejsca postojowe: MP13 i MP14

Powierzchnia ogrodu: ~ 92 m²

Pow. tarasu na piętrze: ~ 35 m²

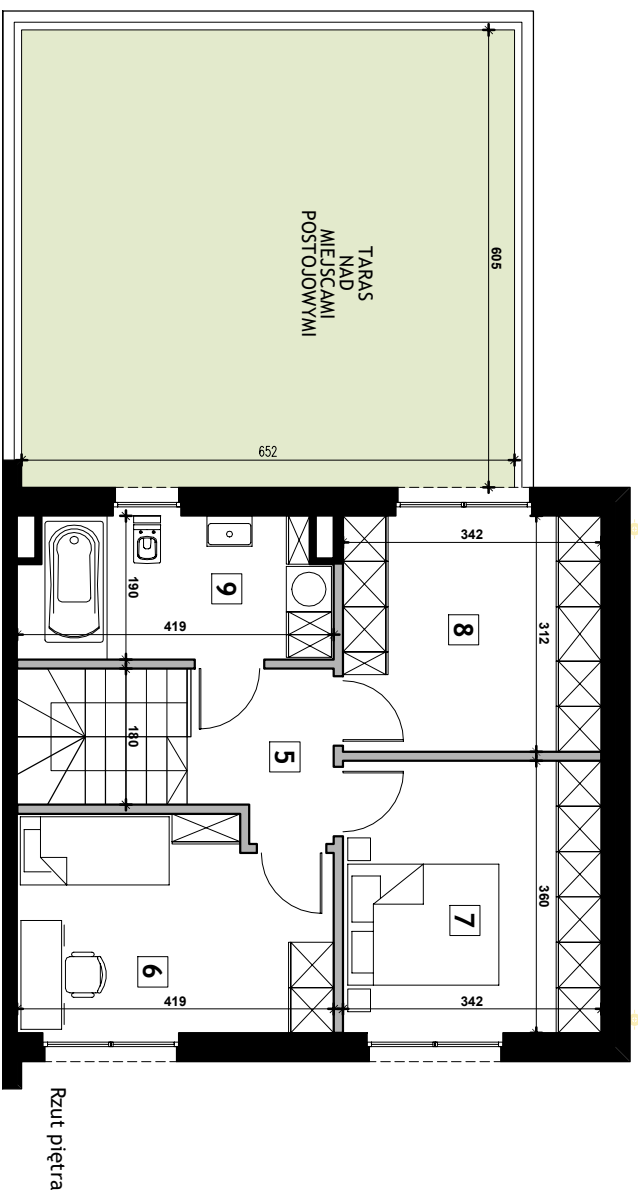
LOKAL MIESZKALNY E 94,71 m²

PARTER

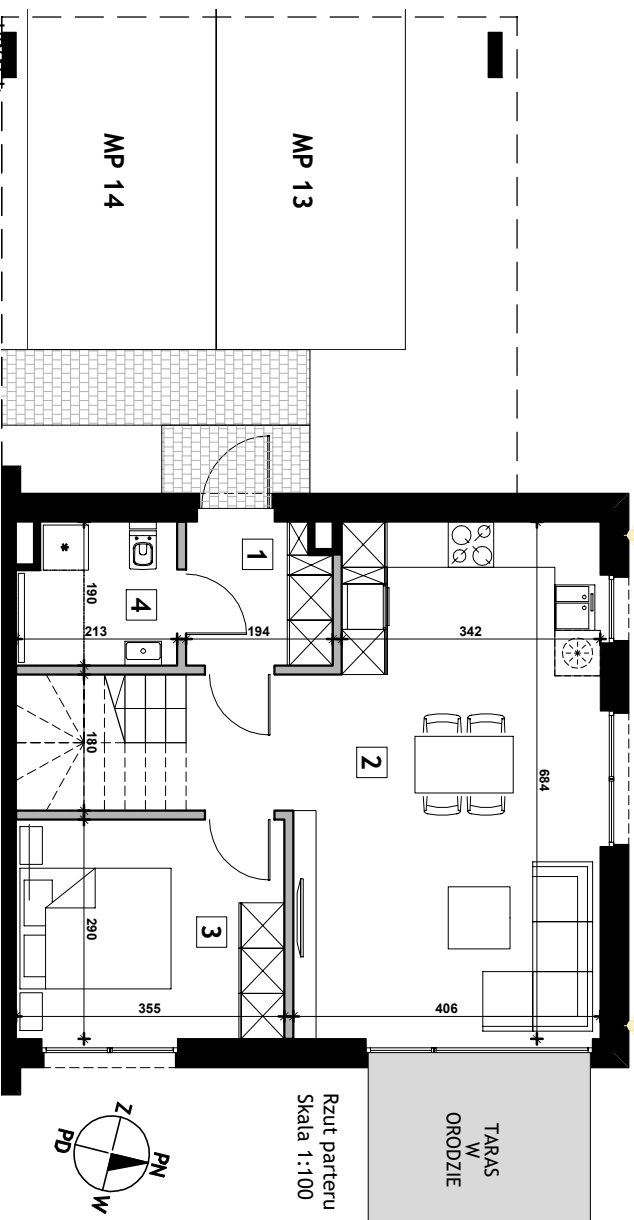
- 1 Hol 3,39 m²
- 2 Pokój dzienny z aneksem 30,74 m²
- 3 Pokój 10,04 m²
- 4 Łazienka 3,68 m²

PIĘTRO

- 5 Komunikacja 5,90 m²
- 6 Pokój 11,22 m²
- 7 Pokój 12,03 m²
- 8 Garderoba 10,41 m²
- 9 Łazienka 7,30 m²



Rzut parteru



Rzut piętra
Skala 1:100

UWAGI:

1. Niniejszy projekt lokalu mieszkalnego został opracowany na podstawie projektu technicznego.
2. Powierzchni użytkowa lokalu mieszkalnego została określona na podstawie normy PN-ISO 9836. Ostateczne powierzchnie zostaną obliczone na podstawie pomiaru powykonawczego w oparciu o tą samą normę.
3. Przedstawiona aranżacja lokalu mieszkalnego, w tym meble oraz elementy wyposażenia kuchni i łazienek, ma charakter poglądowy i nie stanowi wyposażenia nabywanego lokalu.

BIURO SPRZEDAŻY: ul. Henryka Wieniawskiego 12 lokal nr 4

93-564 Łódź

TEL: 720 801 990