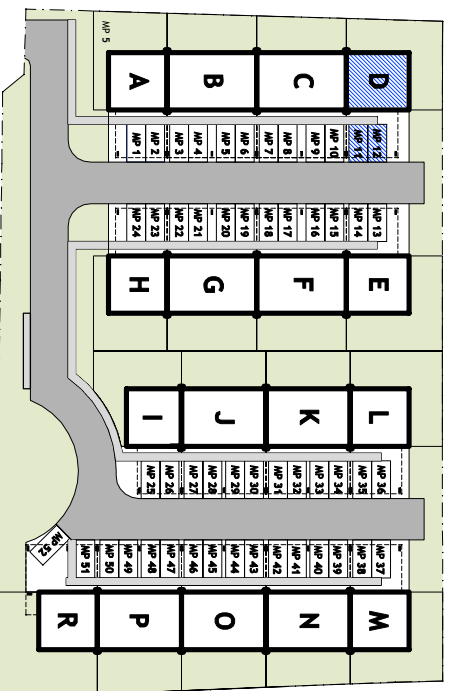


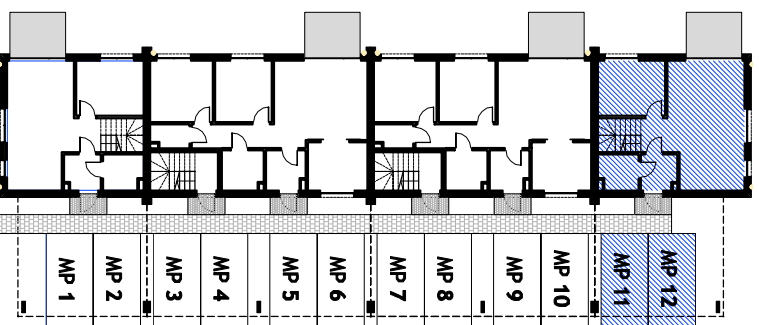
# ZŁOTNO RESIDENCE

Lokal **D**  
Pow. **94,71 m<sup>2</sup>**



Usytuowanie lokalu na osiedlu

Usytuowanie lokalu w szeregu



## Rzut lokalu mieszkalnego

Poziom: **PARTER + PIĘTRO**

Lokal mieszkalny: **D**

Wysokość pomieszczeń: ~ 2,73 m

Powierzchnia użytkowa: 94,71 m<sup>2</sup>

Miejsca postojowe: MP11 i MP12

Powierzchnia ogrodu: ~ 82 m<sup>2</sup>

Pow. tarasu na piętrze: ~ 35 m<sup>2</sup>

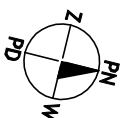
**LOKAL MIESZKALNY D 94,71 m<sup>2</sup>**

### PARTER

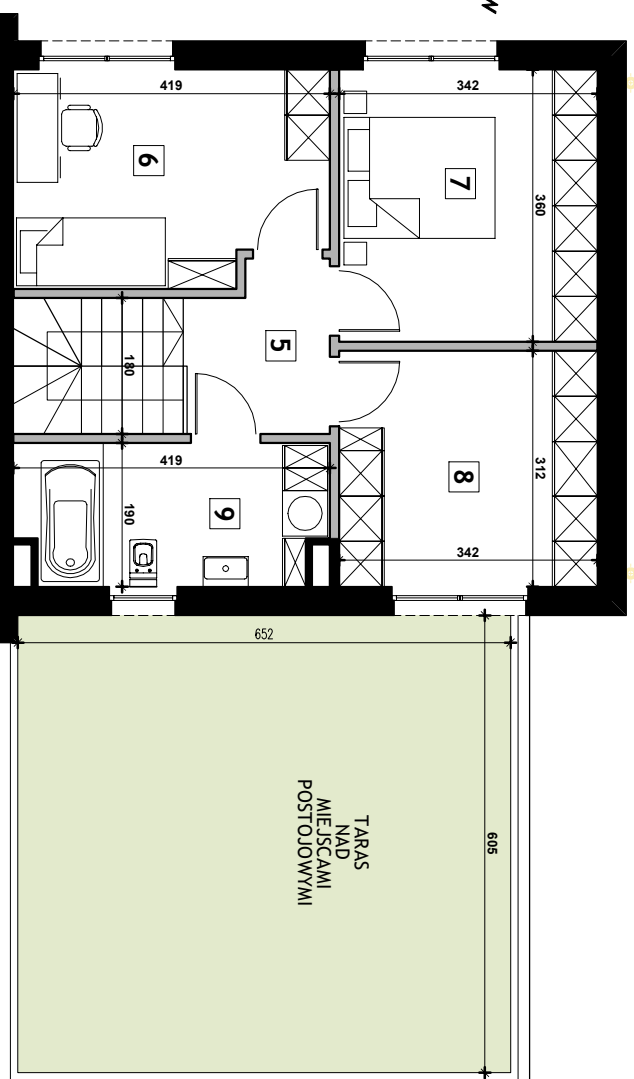
- |                            |                      |
|----------------------------|----------------------|
| 1. Hol                     | 3,39 m <sup>2</sup>  |
| 2. Pokój dzienny z aneksem | 30,74 m <sup>2</sup> |
| 3. Pokój                   | 10,04 m <sup>2</sup> |
| 4. Łazienka                | 3,68 m <sup>2</sup>  |

### PIĘTRO

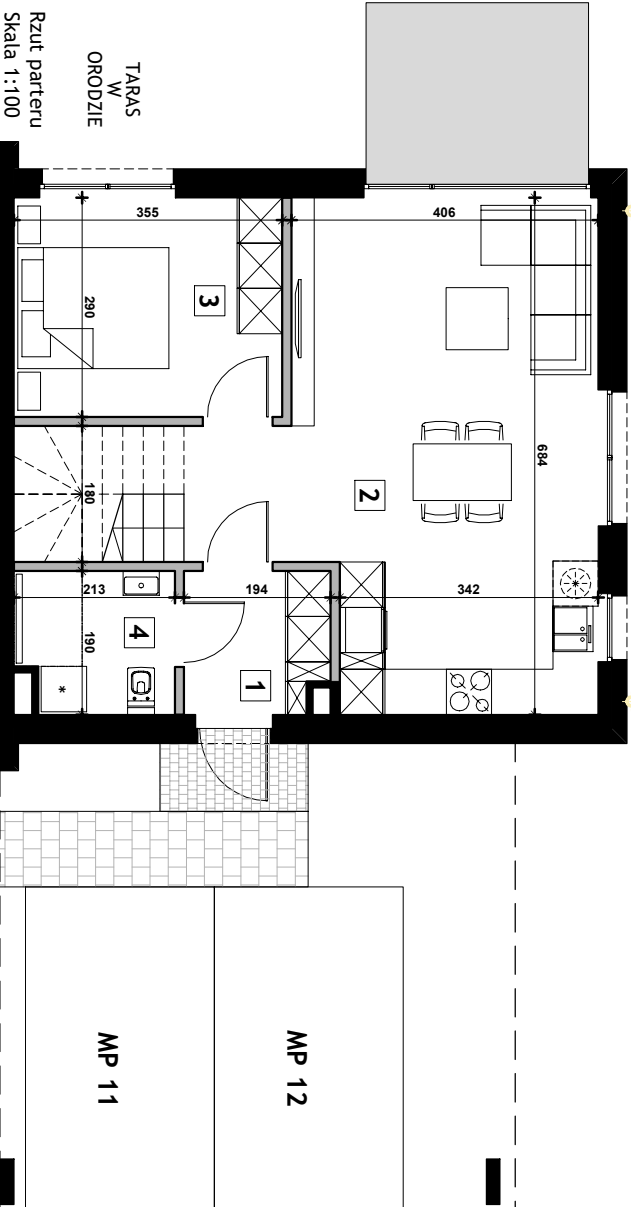
- |                |                      |
|----------------|----------------------|
| 5. Komunikacja | 5,90 m <sup>2</sup>  |
| 6. Pokój       | 11,22 m <sup>2</sup> |
| 7. Pokój       | 12,03 m <sup>2</sup> |
| 8. Garderoba   | 10,41 m <sup>2</sup> |
| 9. Łazienka    | 7,30 m <sup>2</sup>  |



Rzut piętra



TARAS  
W  
ORODZIE



Rzut parteru  
Skala 1:100

UWAGI:

- Niniejszy projekt lokalu mieszkalnego został opracowany na podstawie projektu technicznego.
- Powierzchni użytkowa lokalu mieszkalnego została określona na podstawie normy PN-ISO 9836. Ostateczne powierzchnie zostaną obliczone na podstawie pomiaru powyżkonawczego w oparciu o tą samą normę.
- Przedstawiona aranżacja lokalu mieszkalnego, w tym meble oraz elementy wyposażenia kuchni i łazienek, ma charakter poglądowy i nie stanowi wyposażenia nabywanego lokalu.