

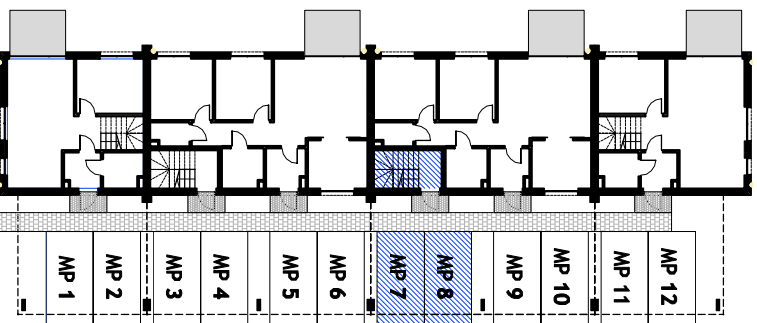
ZŁOTNO RESIDENCE

Lokal **C2**
Pow. **75,20 m²**



Usytuowanie lokalu na osiedlu

Usytuowanie lokalu w szeregu



Rzut lokalu mieszkalnego

Posiomy: **PARTER + PIĘTRO**

Lokal mieszkalny: **C2**

Wysokość pomieszczeń: **~ 2,73 m**

Powierzchnia użytkowa: **75,20 m²**

Miejsca postojowe: **MP7 i MP8**

Pow. tarasu na piętrze: **~ 68 m²**

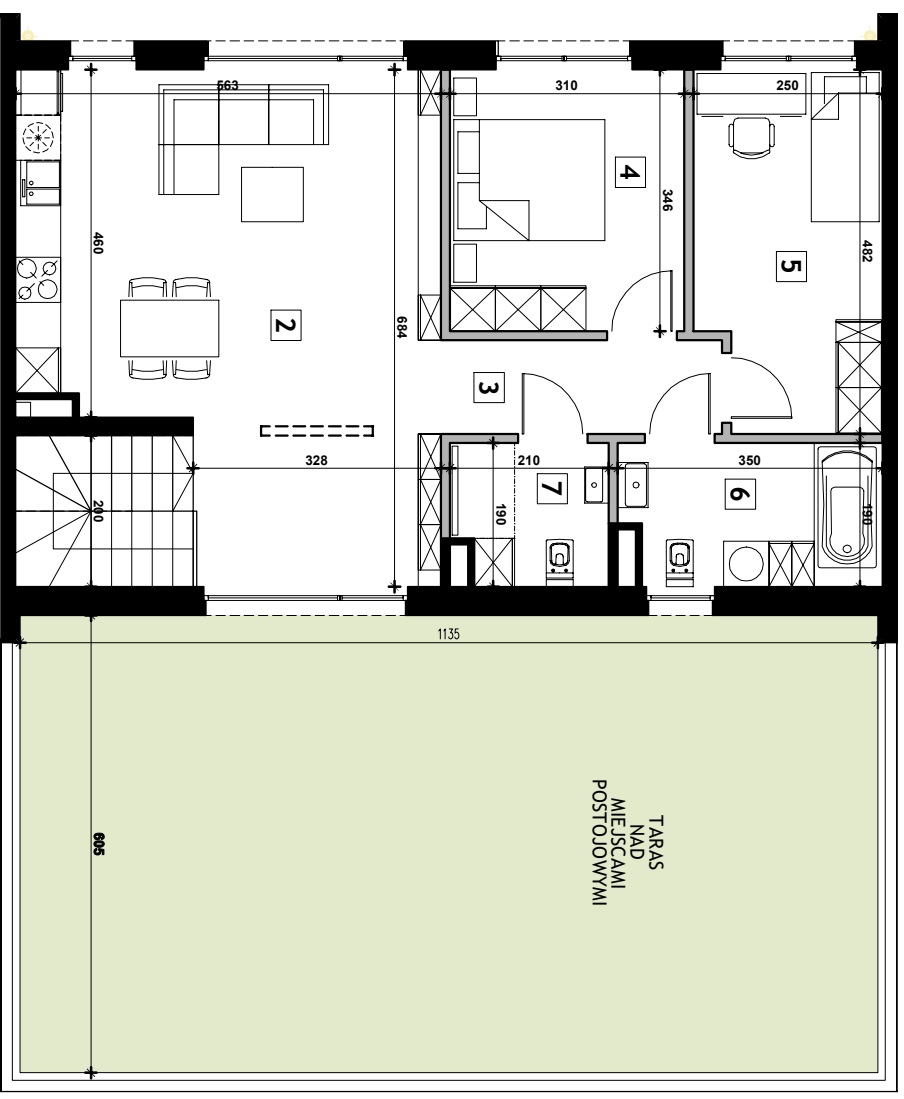
LOKAL MIESZKALNY C2 75,20 m²

PARTER

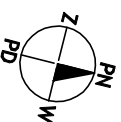
1 Hol **4,80 m²**

PIĘTRO

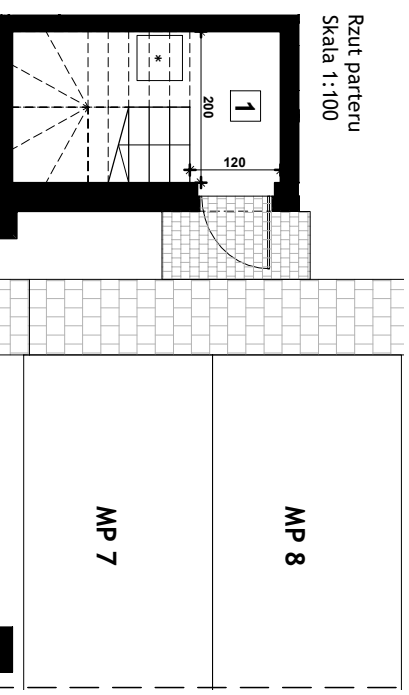
- | | |
|---------------------------|----------------------|
| 2 Pokój dzienny z aneksem | 34,62 m ² |
| 3 Komunikacja | 4,46 m ² |
| 4 Pokój | 10,46 m ² |
| 5 Pokój | 11,08 m ² |
| 6 łazienka | 6,16 m ² |
| 7 łazienka | 3,62 m ² |



Rzut piętra



Rzut parteru
Skala 1:100



- UWAGI:**
1. Niniejszy projekt lokalu mieszkalnego został opracowany na podstawie projektu technicznego.
 2. Powierzchni użytkowa lokalu mieszkalnego została określona na podstawie normy PN-ISO 9836. Ostateczne powierzchnie zostaną obliczone na podstawie pomiaru wykonanego w oparciu o tą samą normę;
 3. Przedstawiona aranżacja lokalu mieszkalnego, w tym meble oraz elementy wyposażenia kuchni i łazienek, ma charakter poglądowy i nie stanowi wyposażenia nabywanego lokalu.