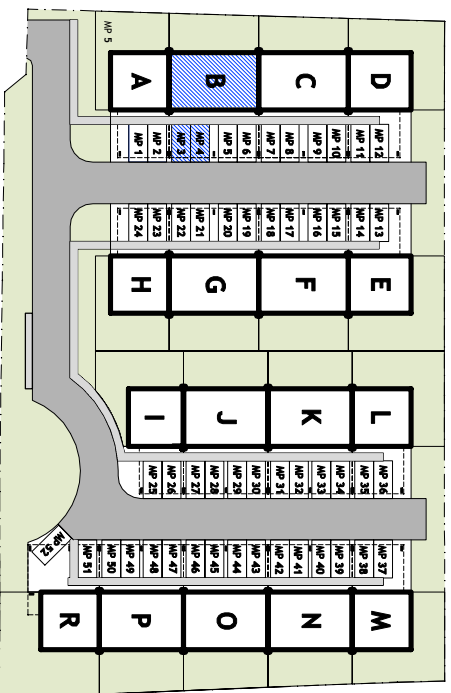


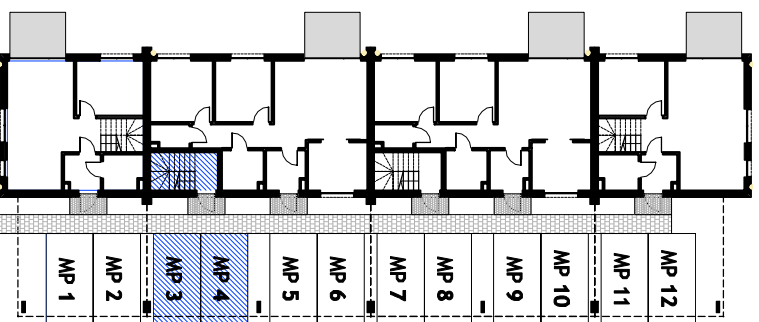
# ZŁOTNO RESIDENCE

Lokal **B2**  
Pow. **75,20 m<sup>2</sup>**



Użytkowanie lokalu na osiedlu

Użytkowanie lokalu w szeregu



## Rzut lokalu mieszkalnego

Posiomy: **PARTER + PIĘTRO**

Lokal mieszkalny: **B2**

Wysokość pomieszczeń: **~ 2,73 m**

Powierzchnia użytkowa: **75,20 m<sup>2</sup>**

Miejsca postojowe: **MP3 i MP4**

Pow. tarasu na piętrze: **~ 68 m<sup>2</sup>**

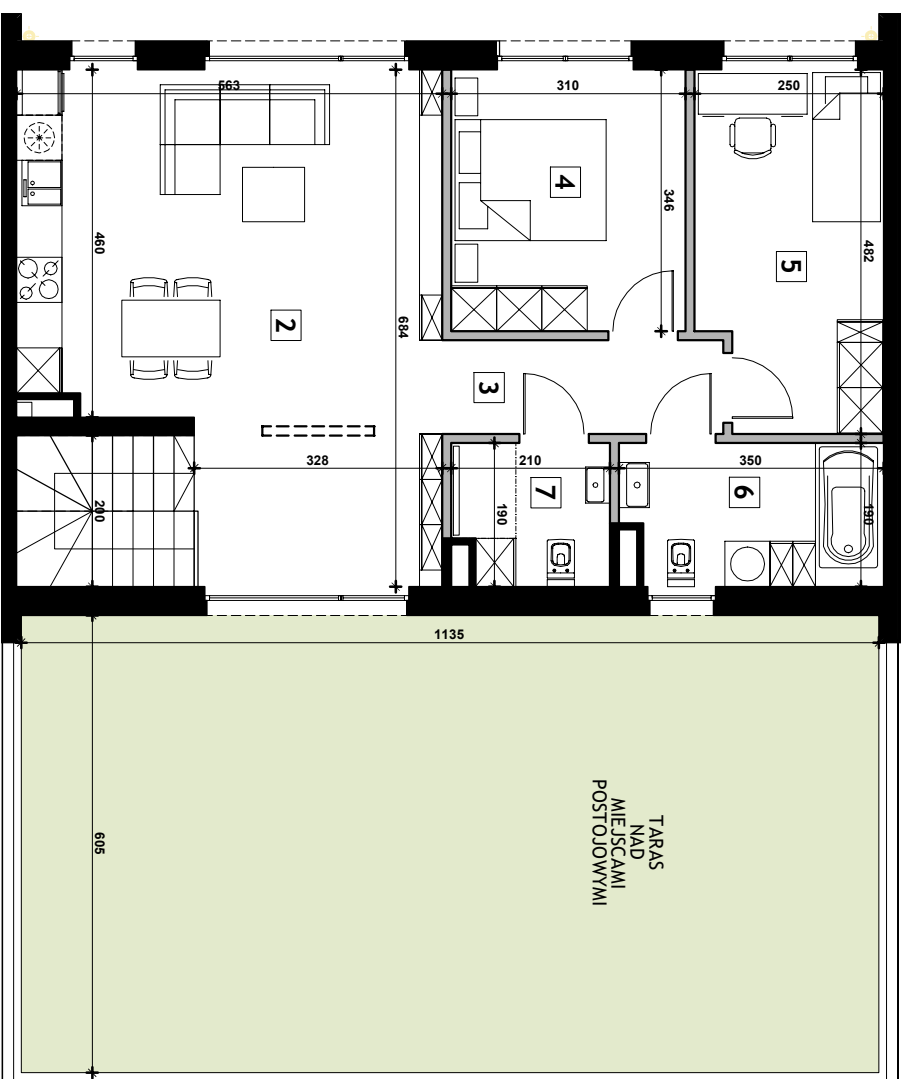
**LOKAL MIESZKALNY B2 75,20 m<sup>2</sup>**

### PARTER

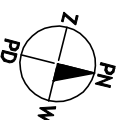
1 Hol **4,80 m<sup>2</sup>**

### PIĘTRO

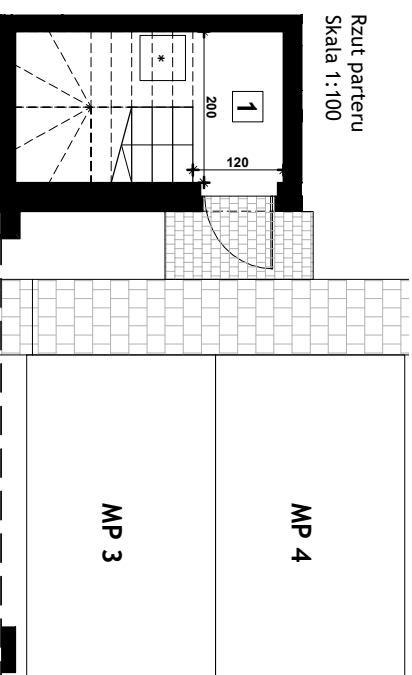
- |                           |                      |
|---------------------------|----------------------|
| 2 Pokój dzienny z aneksem | 34,62 m <sup>2</sup> |
| 3 Komunikacja             | 4,46 m <sup>2</sup>  |
| 4 Pokój                   | 10,46 m <sup>2</sup> |
| 5 Pokój                   | 11,08 m <sup>2</sup> |
| 6 łazienka                | 6,16 m <sup>2</sup>  |
| 7 łazienka                | 3,62 m <sup>2</sup>  |



Rzut piętra



Rzut parteru  
Skala 1:100



- UWAGI:**
- Niniejszy projekt lokalu mieszkalnego został opracowany na podstawie projektu technicznego.
  - Powierzchni użytkowa lokalu mieszkalnego została określona na podstawie normy PN-ISO 9836. Ostateczne powierzchnie zostaną obliczone na podstawie pomiaru wykonanego w oparciu o tą samą normę;
  - Przedstawiona aranżacja lokalu mieszkalnego, w tym meble oraz elementy wyposażenia kuchni i łazienek, ma charakter poglądowy i nie stanowi wyposażenia nabywanego lokalu.