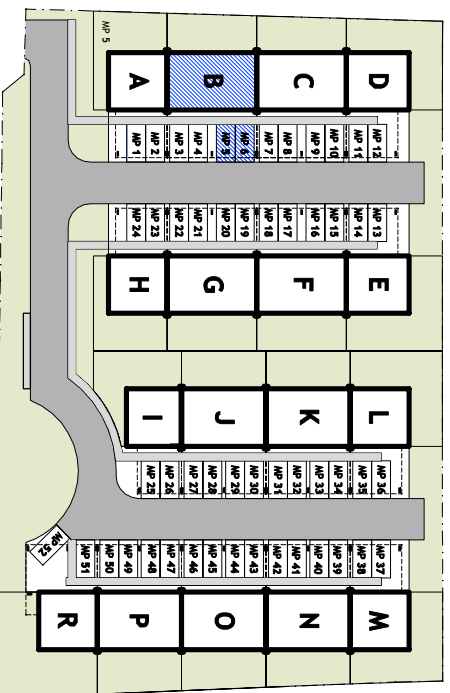
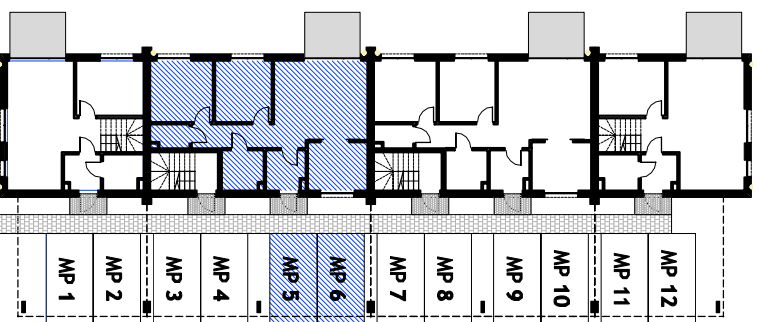


Lokal **B1**
Pow. 64,56 m²



Usytuowanie lokalu na osiedlu

Usytuowanie lokalu w szeregu



Rzut lokalu mieszkalnego

Parter

Lokal mieszkalny: B1

Wysokość pomieszczeń: ~ 2,73 m

Powierzchnia użytkowa: 64,56 m²

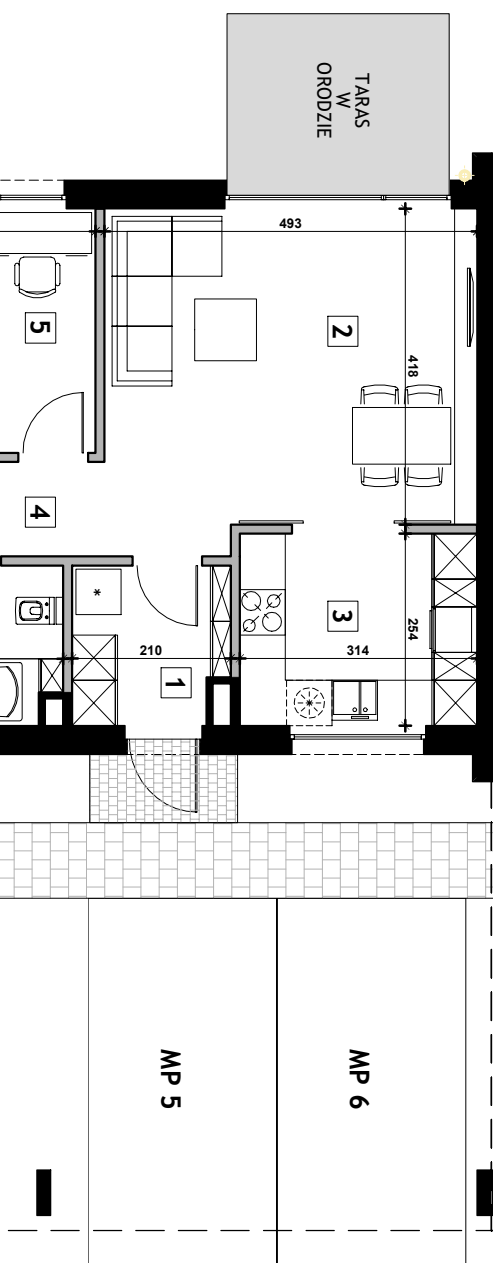
Miejsca postojowe: MP5 i MP6

Powierzchnia ogrodu: ~ 55 m²

LOKAL MIESZKALNY B1 64,56 m²

PARTER

- | | |
|---------------------------|----------------------|
| 1 Hol | 4,08 m ² |
| 2 Pokój dzienny z aneksem | 20,92 m ² |
| 3 Kuchnia | 7,75 m ² |
| 4 Komunikacja | 5,27 m ² |
| 5 Pokój | 9,44 m ² |
| 6 Pokój | 10,40 m ² |
| 7 Łazienka | 2,35 m ² |
| 8 Łazienka | 4,35 m ² |



Rzut parteru
Skala 1:100

UWAGI:

1. Nijetyjczy projekt lokalu mieszkalnego zostal opracowany na podstawie projektu technicznego.
2. Powierzchni użytkowa lokalu mieszkalnego została określona na podstawie normy PN-ISO 9836. Ostateczne powierzchnie zostają obliczone na podstawie pomiaru powykonawczego w oparciu o tą samą normę.
3. Przedstawiona aranżacja lokalu mieszkalnego, w tym meble oraz elementy wyposażenia kuchni i łazienek, ma charakter poglądowy i nie stanowi wyposażenia nabywanego lokalu.