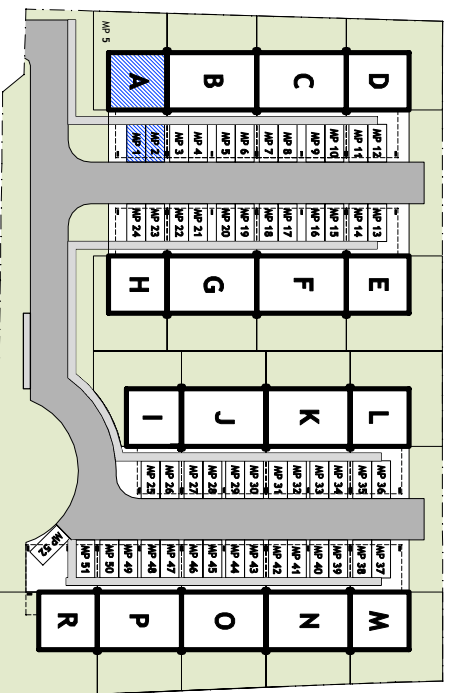


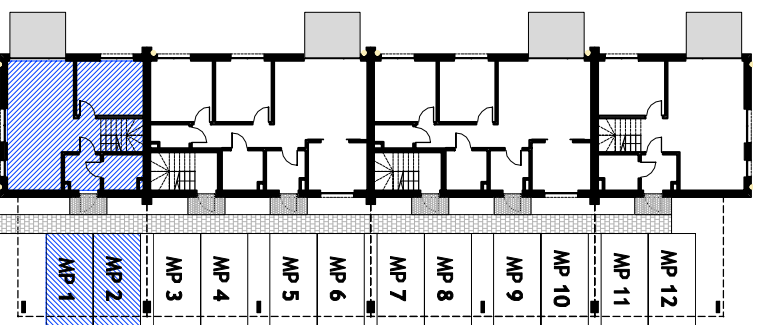
# ZŁOTNO RESIDENCE

Lokal **A**  
Pow. **87,45 m<sup>2</sup>**



Usytuowanie lokalu na osiedlu

Usytuowanie lokalu w szeregu



## Rzut lokalu mieszkalnego

Posiomy: **PARTER + PIĘTRO**

Lokal mieszkalny: **A**

Wysokość pomieszczeń: **~ 2,73 m**

Powierzchnia użytkkowa: **87,45 m<sup>2</sup>**

Miejsca postojowe: **MP1 i MP2**

Powierzchnia ogrodu: **~ 60 m<sup>2</sup>**

Pow. tarasu na piętrze: **~ 35 m<sup>2</sup>**

**LOKAL MIESZKALNY A 87,45 m<sup>2</sup>**

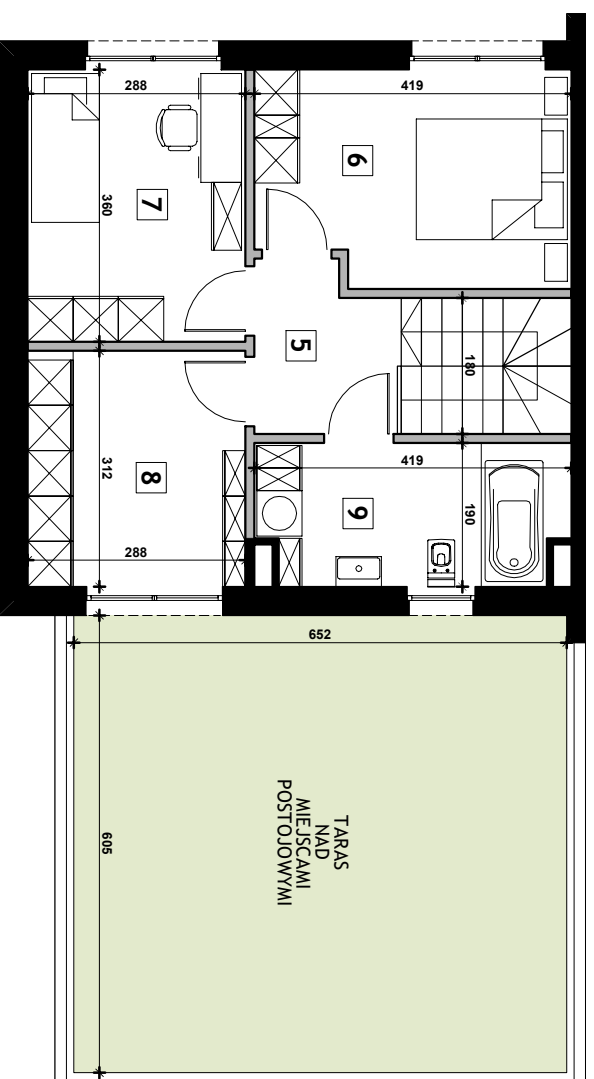
### PARTER

- |                            |                      |
|----------------------------|----------------------|
| 1. Hol                     | 3,39 m <sup>2</sup>  |
| 2. Pokój dzienny z aneksem | 27,06 m <sup>2</sup> |
| 3. Pokój                   | 10,04 m <sup>2</sup> |
| 4. łazienka                | 3,68 m <sup>2</sup>  |

### PIĘTRO

- |                |                      |
|----------------|----------------------|
| 5. komunikacja | 5,90 m <sup>2</sup>  |
| 6. Pokój       | 11,22 m <sup>2</sup> |
| 7. Pokój       | 10,11 m <sup>2</sup> |
| 8. Garderoba   | 8,75 m <sup>2</sup>  |
| 9. łazienka    | 7,30 m <sup>2</sup>  |

Rzut piętura



Rzut lokalu mieszkalnego

**PARTER + PIĘTRO**

Lokal mieszkalny: **A**

Wysokość pomieszczeń: **~ 2,73 m**

Powierzchnia użytkkowa: **87,45 m<sup>2</sup>**

Miejsca postojowe: **MP1 i MP2**

Powierzchnia ogrodu: **~ 60 m<sup>2</sup>**

Pow. tarasu na piętrze: **~ 35 m<sup>2</sup>**

**LOKAL MIESZKALNY A 87,45 m<sup>2</sup>**

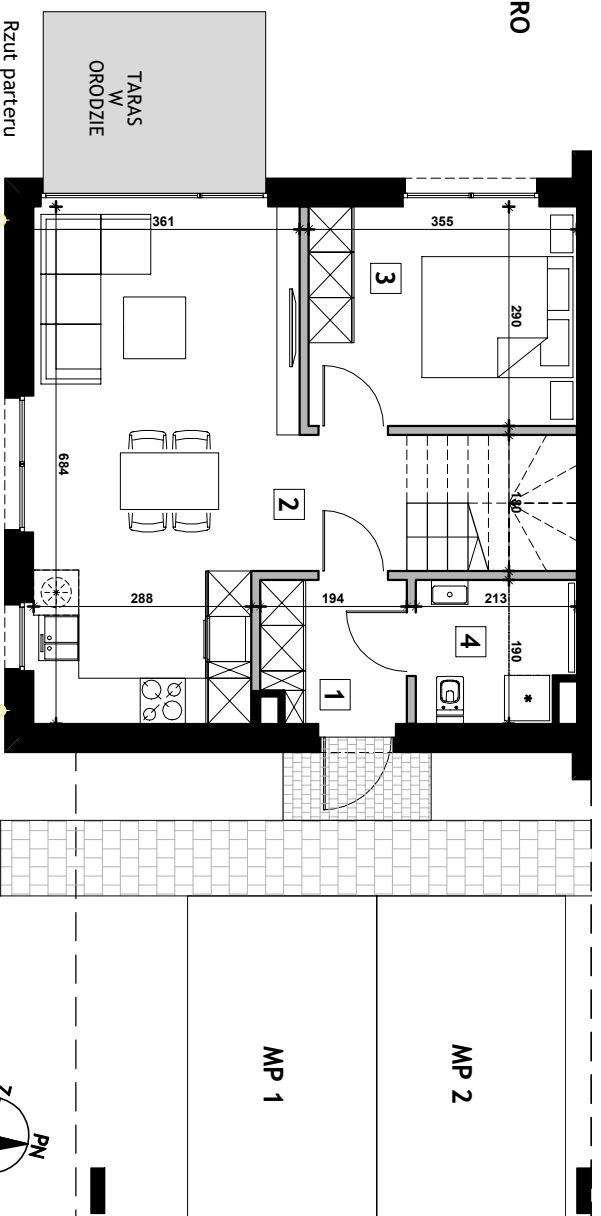
### PARTER

- |                            |                      |
|----------------------------|----------------------|
| 1. Hol                     | 3,39 m <sup>2</sup>  |
| 2. Pokój dzienny z aneksem | 27,06 m <sup>2</sup> |
| 3. Pokój                   | 10,04 m <sup>2</sup> |
| 4. łazienka                | 3,68 m <sup>2</sup>  |

### PIĘTRO

- |                |                      |
|----------------|----------------------|
| 5. komunikacja | 5,90 m <sup>2</sup>  |
| 6. Pokój       | 11,22 m <sup>2</sup> |
| 7. Pokój       | 10,11 m <sup>2</sup> |
| 8. Garderoba   | 8,75 m <sup>2</sup>  |
| 9. łazienka    | 7,30 m <sup>2</sup>  |

Rzut parteru  
Skala 1:100



UWAGI:

1. Niniejszy projekt lokalu mieszkalnego został opracowany na podstawie projektu technicznego.
2. Powierzchni użytkowa lokalu mieszkalnego została określona na podstawie normy PN-ISO 9836. Ostateczne powierzchnie zostają obliczone na podstawie pomiaru powykonawczego w oparciu o tą samą normę.
3. Przedstawiona aranżacja lokalu mieszkalnego, w tym meble oraz elementy wyposażenia kuchni i łazienek, ma charakter poglądowy i nie stanowi wyposażenia nabywanego lokalu.

