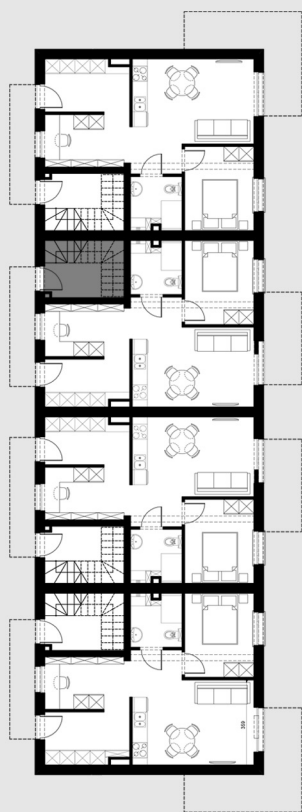


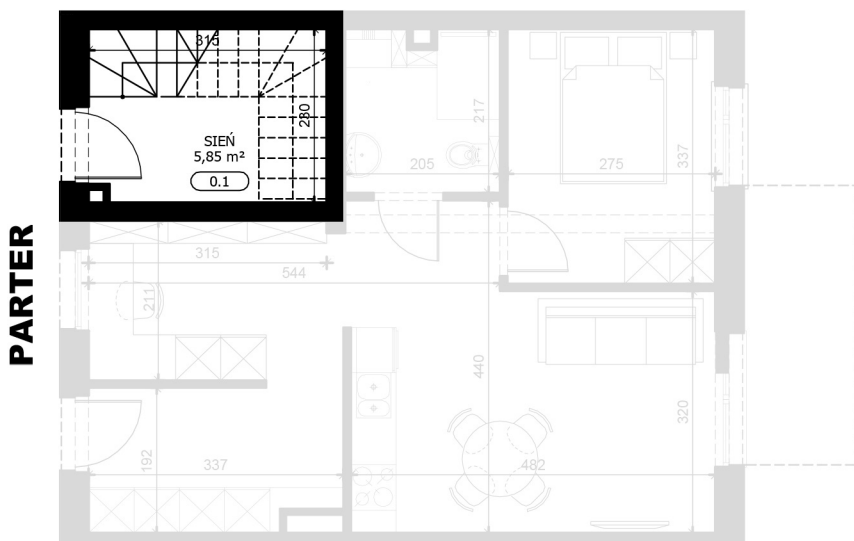
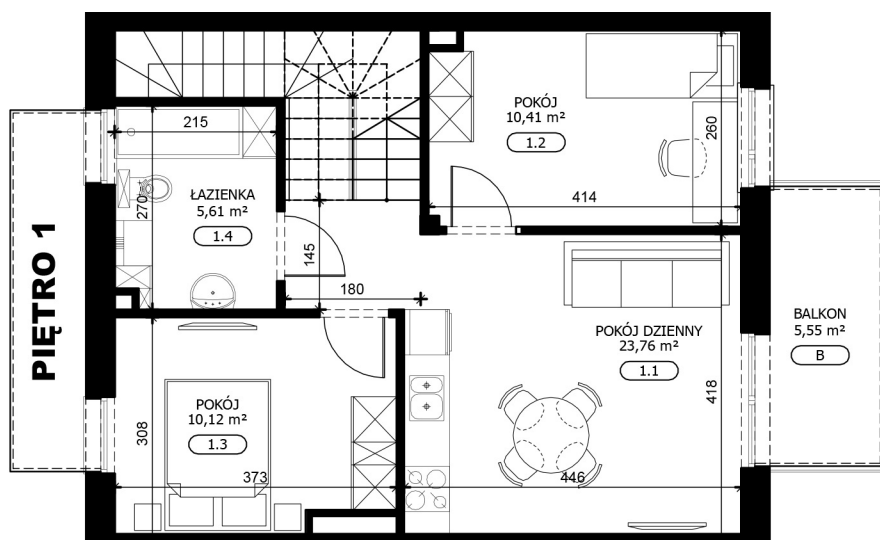
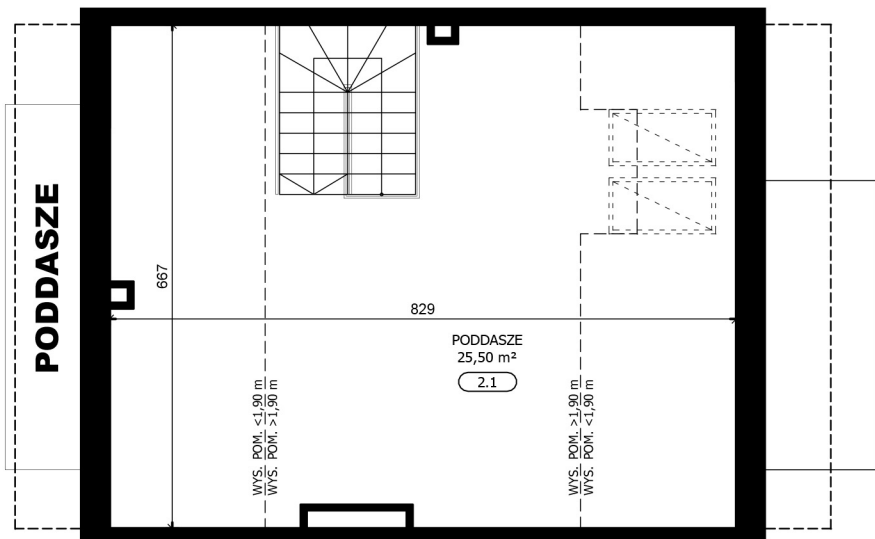
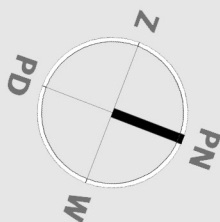
ŁÓDŹ ULICA ŚLĄSKA



BUDYNEK 7 MIESZKANIE 2 PARTER / PIĘTRO / PODDASZE

POWIERZCHNIA UŻYTKOWA
81,25 mkw (5,85 / 49,90 / 25,50)

0.1 SIEŃ	5,85
1.1 POKÓJ DZIENNY	23,76
1.2 POKÓJ	10,41
1.3 POKÓJ	10,12
1.4 ŁAZIENKA	5,61
2.1 PODDASZE	25,50



RZUT ZOSTAŁ SPORZĄDZONY NA PODSTAWIE PROJEKTU BUDOWLANEGO, ZASTRZEGA SIĘ MOŻLIWOŚĆ WYSTĄPIENIA NIEZNACZNYCH ZMIAN W UKŁADZIE MIESZKANIA I PODANYCH POWIERZCHNIACH

WYMIARY ZOSTAŁY PODANE W CENTYMETRACH, POWIERZCHNIE ZOSTAŁY PODANE W METRACH KWADRATOWYCH