

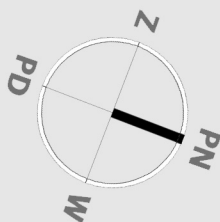
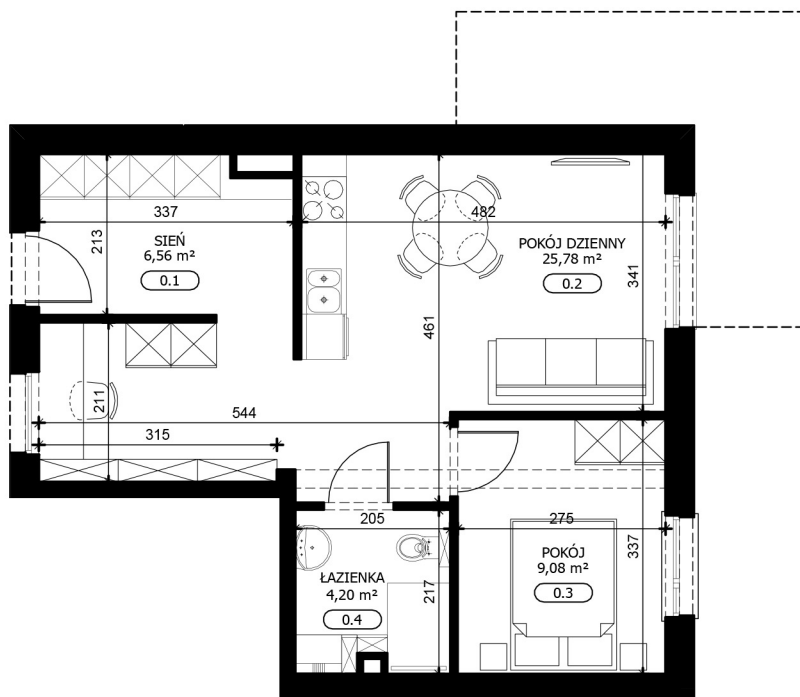
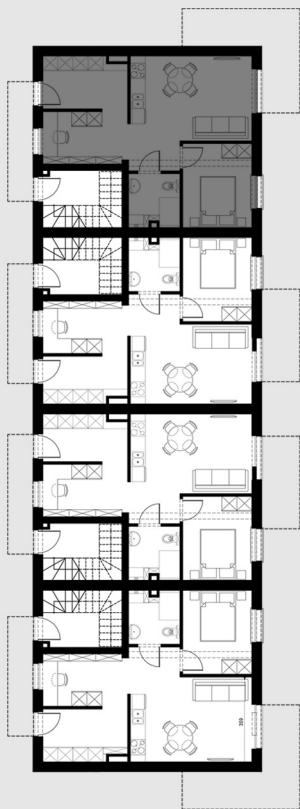
# ŁÓDŹ ULICA ŚLĄSKA

## BUDYNEK 6 MIESZKANIE 2

PARTER

POWIERZCHNIA UŻYTKOWA  
**45,62 mkw**

0.1 SIEŃ	6,56
0.2 POKÓJ DZIENNY	25,78
0.3 POKÓJ	9,08
0.4 ŁAZIENKA	4,20



RZUT ZOSTAŁ SPORZĄDZONY NA PODSTAWIE PROJEKTU BUDOWLANEGO, ZASTRZEGA SIĘ MOŻLIWOŚĆ WYSTĄPIENIA NIEZNACZNYCH ZMIAN W UKŁADZIE MIESZKANIA I PODANYCH POWIERZCHNIACH

WYMIARY ZOSTAŁY PODANE W CENTYMETRACH, POWIERZCHNIE ZOSTAŁY PODANE W METRACH KWADRATOWYCH