

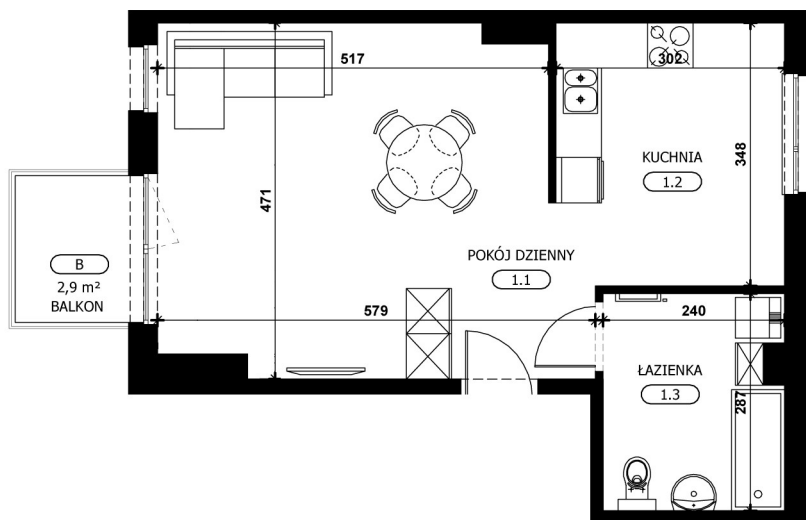
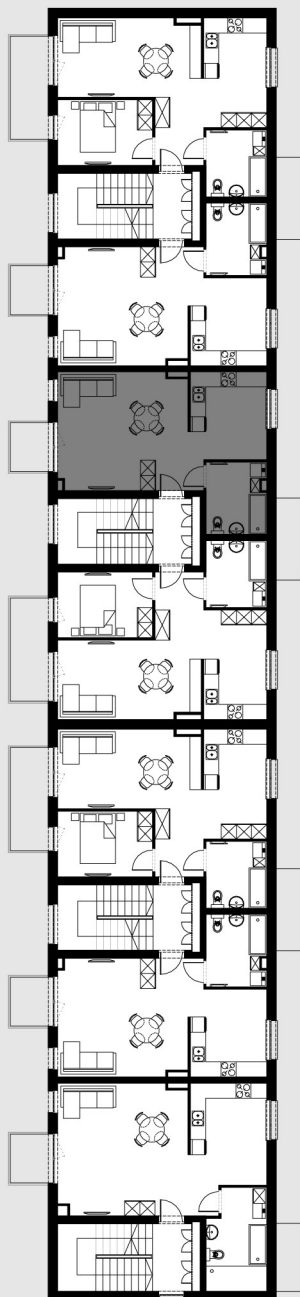
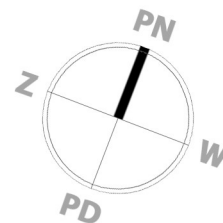
# ŁÓDŹ ULICA ŚLĄSKA

## BUDYNEK 4 MIESZKANIE 9 PIĘTRO 1

POWIERZCHNIA UŻYTKOWA

**41,09 m<sup>2</sup>**

|                   |                      |
|-------------------|----------------------|
| 1.1 POKÓJ DZIENNY | 24,91 m <sup>2</sup> |
| 1.2 KUCHNIA       | 9,67 m <sup>2</sup>  |
| 1.3 ŁAZIENKA      | 6,51 m <sup>2</sup>  |



RZUT ZOSTAŁ SPORZĄDZONY NA PODSTAWIE PROJEKTU BUDOWLANEGO, ZASTRZEGA SIĘ MOŻLIWOŚĆ WYSTĄPIENIA  
NIEZNACZNYCH ZMIAN W UKŁADZIE MIESZKANIA I PODANYCH POWIERZCHNIACH

WYMIARY ZOSTAŁY PODANE W CENTYMETRACH, POWIERZCHNIE ZOSTAŁY PODANE W METRACH KWADRATOWYCH