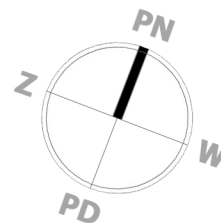


ŁÓDŹ ULICA ŚLĄSKA

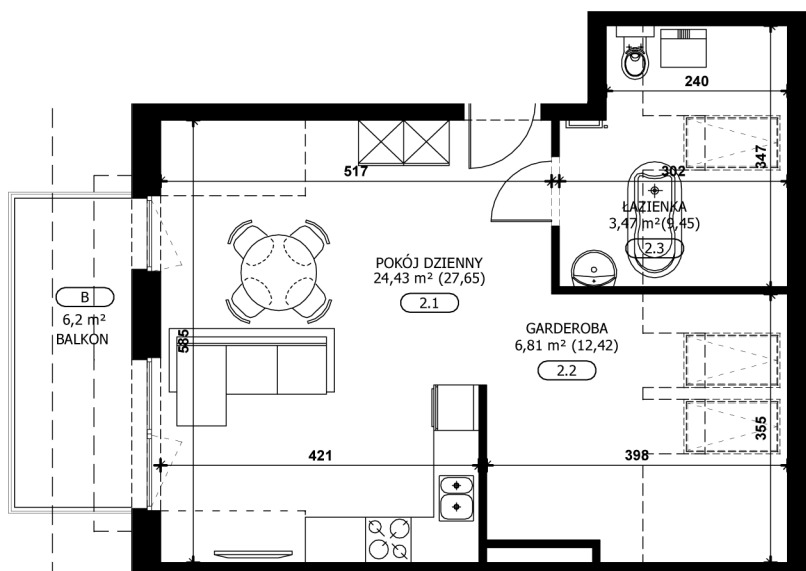
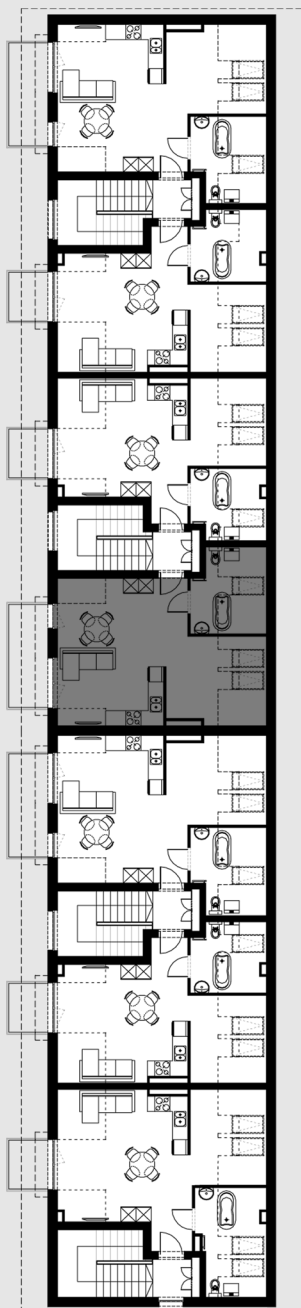
BUDYNEK 4 MIESZKANIE 12 PIĘTRO 2 PODDASZE



POWIERZCHNIA UŻYTKOWA

34,71 m²

2.1 POKÓJ DZIENNY	24,32 m ²
2.2 GARDEROBA	6,81 m ²
2.3 ŁAZIENKA	3,47 m ²



RZUT ZOSTAŁ SPORZĄDZONY NA PODSTAWIE PROJEKTU BUDOWLANEGO, ZASTRZEGA SIĘ MOŻLIWOŚĆ WYSTĄPIENIA
NIEZNACZNYCH ZMIAN W UKŁADZIE MIESZKANIA I PODANYCH POWIERZCHNIACH

WYMIARY ZOSTAŁY PODANE W CENTYMETRACH, POWIERZCHNIE ZOSTAŁY PODANE W METRACH KWADRATOWYCH