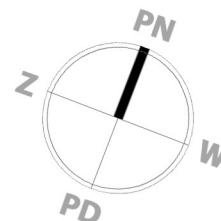


# ŁÓDŹ ULICA ŚLĄSKA

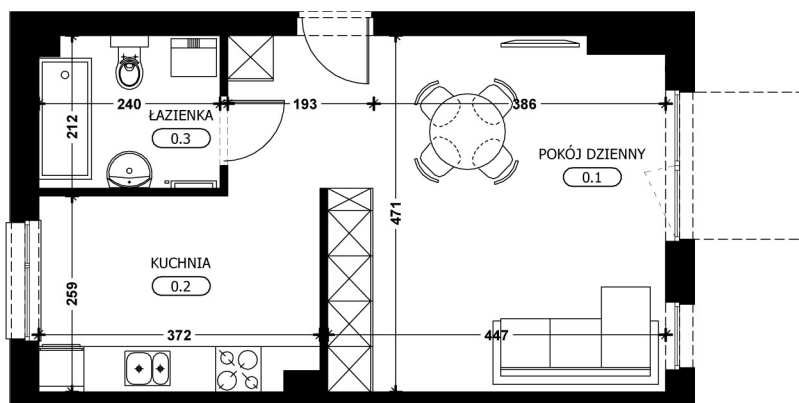
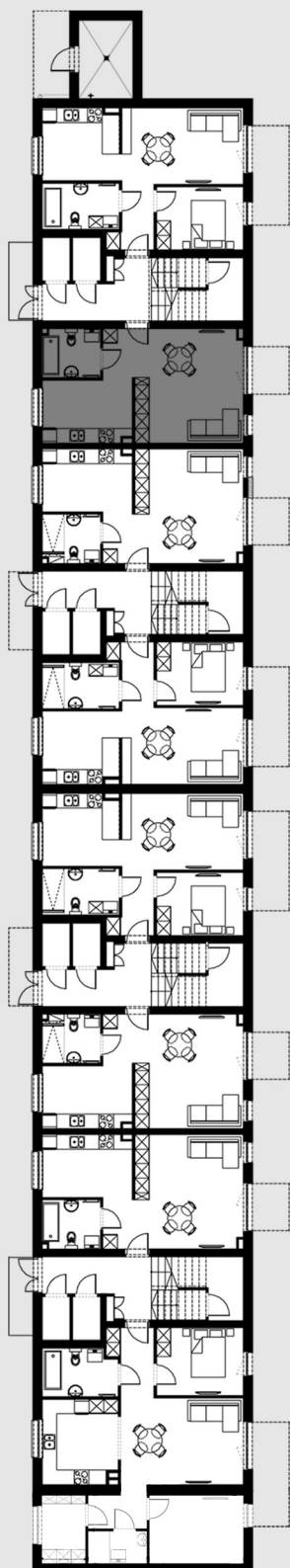
## BUDYNEK 3 MIESZKANIE 2 PARTER

POWIERZCHNIA UŻYTKOWA

**37,12 m<sup>2</sup>**



0.1 POKÓJ DZIENNY	23,18 m <sup>2</sup>
0.2 KUCHNIA	9,31 m <sup>2</sup>
0.3 ŁAZIENKA	4,63 m <sup>2</sup>



RZUT ZOSTAŁ SPORZĄDZONY NA PODSTAWIE PROJEKTU BUDOWLANEGO, ZASTRZEGA SIĘ MOŻLIWOŚĆ WYSTĄPIENIA  
NIEZNACZNYCH ZMIAN W UKŁADZIE MIESZKANIA I PODANYCH POWIERZCHNIACH

WYMIARY ZOSTAŁY PODANE W CENTYMETRACH, POWIERZCHNIE ZOSTAŁY PODANE W METRACH KWADRATOWYCH