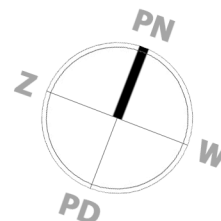


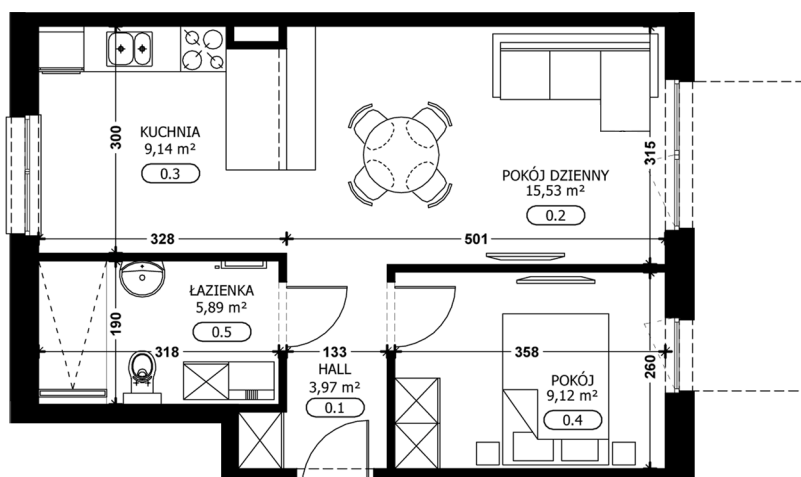
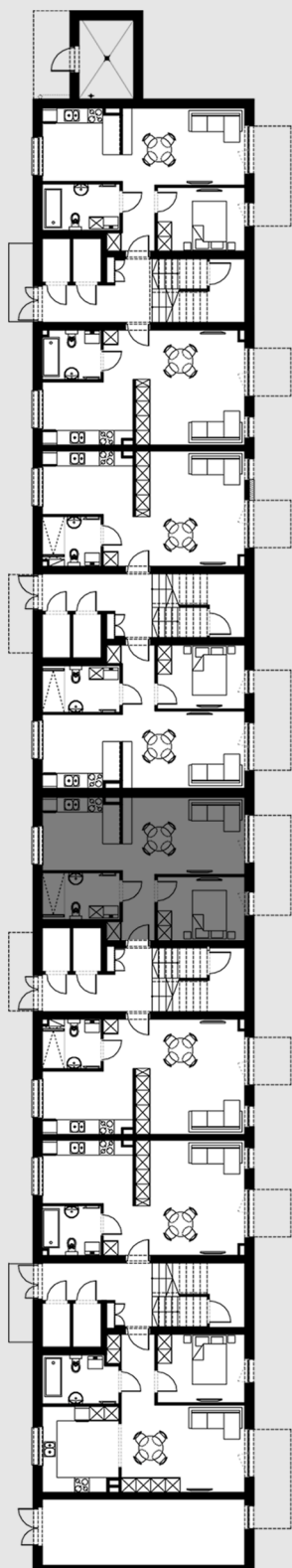
# ŁÓDŹ ULICA ŚLĄSKA

## BUDYNEK 3 MIESZKANIE 13 PARTER

POWIERZCHNIA UŻYTKOWA  
**43,65 m<sup>2</sup>**



0.1 HALL	3,97 m <sup>2</sup>
0.2 POKÓJ DZIENNY	15,53 m <sup>2</sup>
0.3 KUCHNIA	9,14 m <sup>2</sup>
0.4 POKÓJ	9,12 m <sup>2</sup>
0.5 ŁAZIENKA	5,89 m <sup>2</sup>



RZUT ZOSTAŁ SPORZĄDZONY NA PODSTAWIE PROJEKTU BUDOWLANEGO, ZASTRZEGA SIĘ MOŻLIWOŚĆ WYSTĄPIENIA  
NIEZNACZNYCH ZMIAN W UKŁADZIE MIESZKANIA I PODANYCH POWIERZCHNIACH

WYMIARY ZOSTAŁY PODANE W CENTYMETRACH, POWIERZCHNIE ZOSTAŁY PODANE W METRACH KWADRATOWYCH