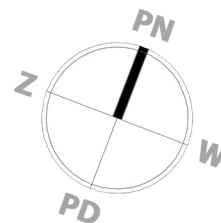


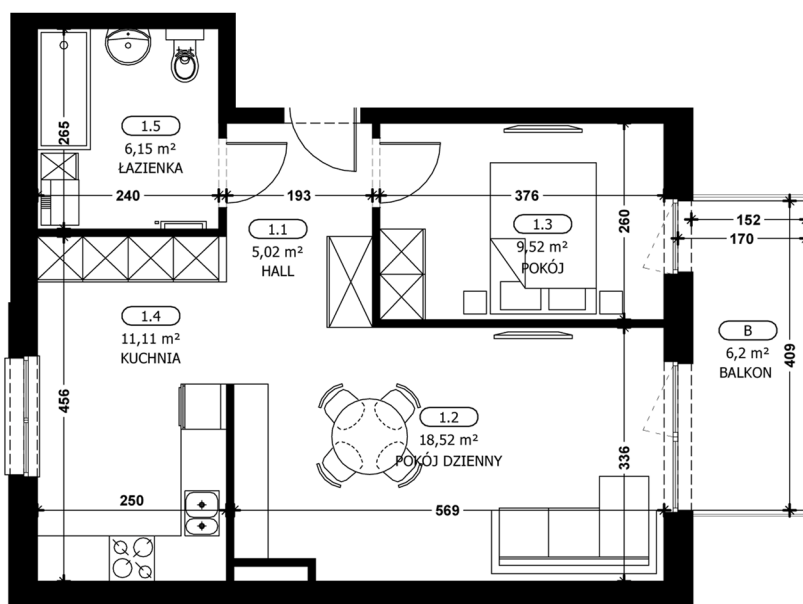
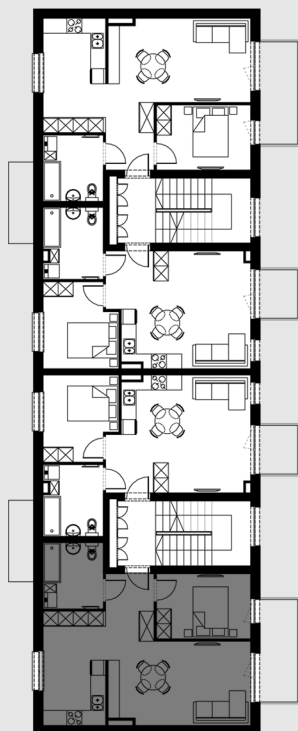
ŁÓDŹ ULICA ŚLĄSKA

BUDYNEK 2 MIESZKANIE 10 PIĘTRO 1

POWIERZCHNIA UŻYTKOWA
50,32 m²



1.1 HALL	5,02 m ²
1.2 POKÓJ DZIENNY	18,52 m ²
1.3 POKÓJ	9,52 m ²
1.4 KUCHNIA	11,11 m ²
1.5 ŁAZIENKA	6,15 m ²



RZUT ZOSTAŁ SPORZĄDZONY NA PODSTAWIE PROJEKTU BUDOWLANEGO, ZASTRZEGA SIĘ MOŻLIWOŚĆ WYSTĄPIENIA
NIEZNACZNYCH ZMIAN W UKŁADZIE MIESZKANIA I PODANYCH POWIERZCHNIACH

WYMIARY ZOSTAŁY PODANE W CENTYMETRACH, POWIERZCHNIE ZOSTAŁY PODANE W METRACH KWADRATOWYCH